

제품명: ALDH1A1 토끼 단클론 항체

카탈로그 번호: AMRe01481

연구용 전용

요약

설명	재조합 토끼 단클론 항체
숙주	토끼
적용	WB, IHC, IP
반응성	인간
결합	비결합
변형	수정치 없음
아이소타입	IgG
클론성	단클론
형태	액체
농도	0.3mg/ml. 본 제품의 농도는 제조 배치에 따라 다를 수 있습니다.
Storage	Aliquot 하여 -20°C 에 보관 (12 개월 유효). 냉동/해동 반복을 피하십시오.
Shipping	Ice bags
버퍼	50mM 트리스-클로르산 (pH 7.4), 0.15M NaCl, 40% 글세롤, 0.01% 아지다, 투름 및 0.05% 보르덴필
정제	천상정제

적용

희석 비율	WB 1:500-1:1000, IHC 1:50-1:100, IP 1:20-1:50
분자량	Calculated MW: 55 kDa; Observed MW: 55 kDa

항원 정보

유전자명	ALDH1A1
다른 이름	ALDH1A1; ALDC; ALDH1; PUMB1; Retinal dehydrogenase 1; RALDH 1; RaLDH1; ALDH-E1; ALHDII; Aldehyde dehydrogenase family 1 member A1; Aldehyde dehydrogenase; cytosolic
유전자 ID	216
SwissProt ID	P00352
면역원	인간 ALDH1A1 의 합성 펩타이드

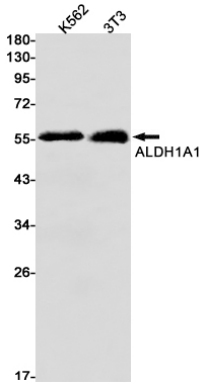
배경

ALDH1A1은 간세포에 존재하는 알데하이드 탈수소효소의 동형체로 알데하이드 탈수소효소의 한 계열을 대표하는 주요 구성에 포함된다. ALDH1A1은 알데하이드 탈수소효소의 여러 하위 클래스에 속하며, 여러 하위 클래스를 대표하는 것으로 알려져 있다.

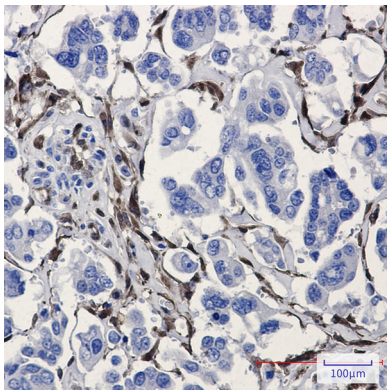
연구 분야

신경학

이미지 데이터



ALDH1A1 항을 사용하여 K562 및 3T3 세포 용출액에서 ALDH1A1 의 위치 단백질을 확인했다.



파편에 포함된 각 슬라이드에서 ALDH1A1 항을 이용한 면역조직화 분석을 수행했다. 항원 화는 과산화물과 과산화물 완충액 pH 6.0 용액을 사용했다.