

제품명: BANF1 토끼 단클론 항체

카탈로그 번호: AMRe01476

연구용 전용

요약

설명	재조합 토끼 단클론 항체
숙주	토끼
적용	WB
반응성	인간
결합	비결합
변형	수정치 없음
아이소타입	IgG
클론성	단클론
형태	액체
농도	0.5mg/ml. 본 제품의 농도는 제조 배치에 따라 다를 수 있습니다.
Storage	Aliquot 하여 -20°C 에 보관(12 개월 유효). 냉동/해동 반복을 피하십시오.
Shipping	Ice bags
버퍼	50mM 트리스클로르산(pH 7.4), 0.15M NaCl, 40% 글세롤 0.01% 아지다 트림 및 0.05% 보흐덴필
정제	천상정제

적용

희석 비율	WB 1:500-1:1000
분자량	Calculated MW: 10 kDa; Observed MW: 10 kDa

항원 정보

유전자명	BANF1
다른 이름	BAF; BANF1; BCRG1; BCRP1; NGPS
유전자 ID	8815
SwissProt ID	O75531
면역원	인간 BANF1 의 항원 펩타이드

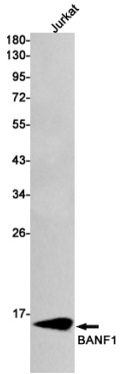
배경

핵심 연구 및 유전자 발현 분석에 대한 연구를 위한 연구용 항체입니다. 연구용 항체입니다. 연구용 항체입니다. 연구용 항체입니다. 연구용 항체입니다.

연구 분야

대사학

이미지 데이터



BANF1 항를 사용하여 Jurkat 세포 용출액에서 BANF1의 위치 단백질 분석을 수행합니다.