

제품명: KAT1 토끼 단클론 항체

카탈로그 번호: AMRe01475

연구용 전용

요약

설명	재조합 토끼 단클론 항체
숙주	묘
적용	WB, IHC, IP
반응성	인간 췌장
결합	비결합
변형	수정치 없음
아이소타입	IgG
클론성	단클론
형태	액체
농도	0.64mg/ml. 본 제품의 농도는 재조합에 따라 다를 수 있습니다.
Storage	Aliquot 하여 -20°C 에 보관 (12 개월 유효). 냉동/해동 반복을 피하십시오.
Shipping	Ice bags
버퍼	50mM 트리스클로르산 (pH 7.4), 0.15M NaCl, 40% 글세롤 0.01% 아지다 트림 및 0.05% 보흐덴필
정제	천상정제

적용

희석 비율	WB 1:500-1:1000, IHC 1:50-1:100, IP 1:20-1:50
분자량	Calculated MW: 50 kDa; Observed MW: 45 kDa

항원 정보

유전자명	HAT1
다른 이름	hat1; KAT1
유전자 ID	8520
SwissProt ID	O14929
면역원	인간 KAT1 의 재조합 단백질

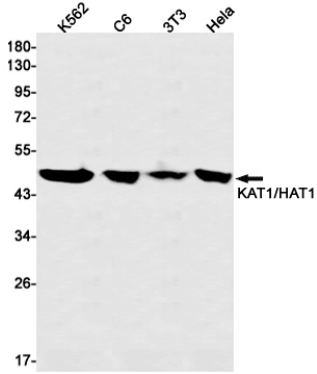
배경

가용화된 H4 의 Lys-5' (H4K5ac) 및 Lys-12' (H4K12ac) 잔류에 결합하는 클론화된 H4 의 Lys-5' (H2AK5ac) 잔류에 결합하는 다항체 H2A 의 Lys-5' (H2AK5ac) 잔류에 결합하는 인산염 GXGKXG 의 잔류 변형에 대한 특이성을 가지고 있습니다.

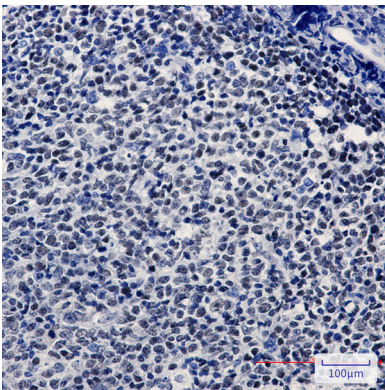
연구 분야

후염색화학발현

이미지 데이터



KAT1 항체를 사용하여 K562, C6, 3T3, HeLa 세포 용출물에서 KAT1/HAT1의 위치 단백질 분석을 수행했다.



KAT1/HAT1 항체를 사용하여 세포 배양판에 대한 조직화 분석을 위해 과산화수소와 글리신 완충액(pH 6.0) 용액을 사용했다.