

**제품명: KAT13A** 토끼 단클론 항체

**카탈로그 번호: AMRe01474**

연구용 전용

## 요약

설명	재조합 토끼 단클론 항체
숙주	토끼
적용	WB, IHC, IP
반응성	인간
결합	비결합
변형	수정치 없음
아이소타입	IgG
클론성	단클론
형태	액체
농도	0.64mg/ml. 본 제품의 농도는 재조합에 따라 다를 수 있습니다.
Storage	Aliquot 하여 $-20^{\circ}\text{C}$ 에 보관 (12 개월 유효). 냉동/해동 반복을 피하십시오.
Shipping	Ice bags
버퍼	50mM 트리스클로르산 (pH 7.4), 0.15M NaCl, 40% 글세롤 0.01% 아지드 트륨 및 0.05% 보호덴빌
정제	천상정제

## 적용

희석 비율	WB 1:500-1:1000, IHC 1:50-1:100, IP 1:20-1:50
분자량	Calculated MW: 157 kDa; Observed MW: 157 kDa

## 항원 정보

유전자명	NCOA1
다른 이름	bHLHe74; mNRC 1; NCoA 1; RIP160; SRC 1
유전자 ID	8648
SwissProt ID	Q15788
면역원	인간 SRC1 의 재조합 단백질

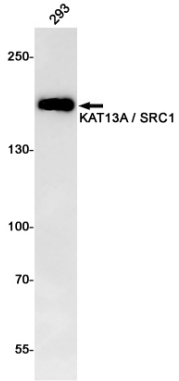
## 배경

핵 수용체 결합하여 호르몬의 작용을 지휘하는 핵 수용체 조형자 단백질 (PGR, GR 및 ER), 레티노이드 (RXR), 갑상선 호르몬 (TR) 및 프로스타틴 (PPAR) 등 다양한 핵 수용체 조형자 단백질에 관여한다.

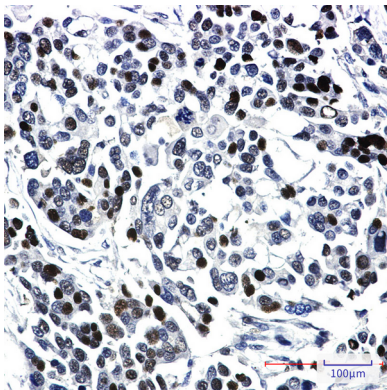
## 연구 분야

후유전학핵산염기

## 이미지 데이터



KAT13A 항을 사용하여 293 세포 용출액에서 KAT13A/SRC1의 위치를 분석을 수행했다.



파편에 포함된 단백질을 SRC1 항을 이용한 면역침출실험을 수행했다. 항원화하는 고압 균조와 균조는 pH 6.0 용액을 사용했다.