

제품명: TREX1 토끼 단클론 항체

카탈로그 번호: AMRe01473

연구용 전용

요약

설명	재조합 토끼 단클론 항체
숙주	토끼
적용	WB, IHC, ICC/IF
반응성	인간
결합	비결합
변형	수정치 없음
아이소타입	IgG
클론성	단클론성
형태	액체
농도	0.8mg/ml. 본 제품의 농도는 제조 배치에 따라 다를 수 있습니다.
Storage	Aliquot 하여 -20°C 에 보관 (12 개월 유효). 냉동/해동 반복을 피하십시오.
Shipping	Ice bags
버퍼	50mM 트리스클로르산 (pH 7.4), 0.15M NaCl, 40% 글세롤, 0.01% 아세트산, 0.05% 보르덴필
정제	천상정제

적용

희석 비율	WB 1:500-1:1000, IHC 1:50-1:100, ICC/IF 1:50-1:200
분자량	Calculated MW: 33 kDa; Observed MW: 33 kDa

항원 정보

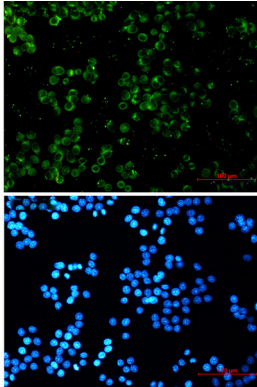
유전자명	TREX1
다른 이름	AGS1; AGS5; CRV; DNase III; DRN3; HERN3; TREX1
유전자 ID	11277
SwissProt ID	Q9NSU2
면역원	인간 TREX1 의 재조합 단백질

배경

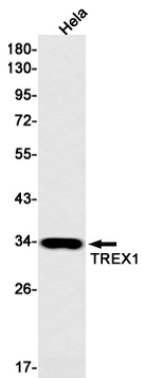
TREX1 은 인간 게놈에 위치한 3'->5' DNA 엑소클라미네이스로, 이 단백질은 비정상 엑소클라미네이스 인간 DNA 중합효소의 기능을 중화할 수 있습니다.

연구 분야

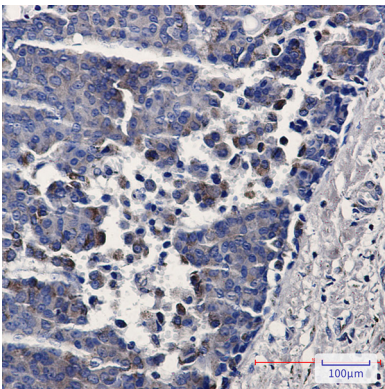
이미지 데이터



TREX1 항(적색)과 DAPI(청색)를 사용하여 HeLa 세포에서 TREX1 음면역조직화 분석 결과



TREX1 항을 사용하여 HeLa 세포 용출액에서 TREX1의 양을 단백질 분석을 수행함



피판에 피판이 유방 조직에서 TREX1 항을 음면역조직화 분석을 수행했다. 항원 복제는 고압 온조와 균사체를 pH 6.0 용액 사용했다.