

제품명: ASH2L 토끼 단클론 항체

카탈로그 번호: AMRe01469

연구용 전용

요약

설명	재조합 토끼 단클론 항체
숙주	토끼
적용	WB, ICC/IF, IP
반응성	인간 쥐
결합	비결합
변형	수정치 없음
아이소타입	IgG
클론성	단클론
형태	액체
농도	0.63mg/ml. 본 제품의 농도는 재조비에 따라 다를 수 있습니다.
Storage	Aliquot 하여 -20°C 에 보관 (12 개월 유효). 냉동/해동 반복을 피하십시오.
Shipping	Ice bags
버퍼	50mM 트리스-클로르 (pH 7.4), 0.15M NaCl, 40% 글세롤 0.01% 아지다 트림 및 0.05% 보호덴빌
정제	천상정제

적용

희석 비율	WB 1:500-1:1000, ICC/IF 1:50-1:200, IP 1:20-1:50
분자량	Calculated MW: 69 kDa; Observed MW: 80 kDa

항원 정보

유전자명	ASH2L
다른 이름	ASH2; Bre2; ASH2L1; ASH2L2
유전자 ID	9070
SwissProt ID	Q9UBL3
면역원	인간 ASH2L의 합성 펩타이드

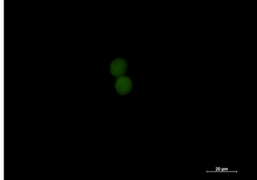
배경

Set1/Ash2 하위 메틸화 (HMT) 복합체 구성 요소인 하위 H3의 Lys-4 잔기를 주로 메틸화하는 반면 Lys-9 잔기에 메틸화하는 경우는 메틸화 않습니다. MLL1/MLL 복합체는 하위 H3의 Lys-4 잔기에 메틸화 및 메틸에 관계한다. 전조절 부가할 수 있으며 조절에 관계할 수 있습니다.

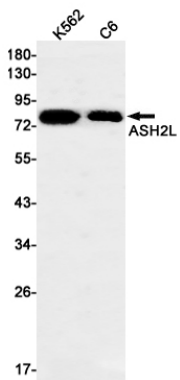
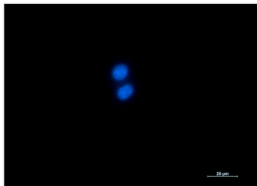
연구 분야

후염색핵심물질

이미지 데이터



ASH2L 항(녹색)과 DAPI(청색)를 사용하여 K562 세포에서 ASH2L 을 면역표지하는 실험 결과



ASH2L 항을 사용하여 K562 및 C6 세포 용출액에서 ASH2L 의 위치 단백질 분리를 수행함