

제품명: SLP2 토끼 단클론 항체

카탈로그 번호: AMRe01468

연구용 전용

요약

설명	재조합 토끼 단클론 항체
숙주	토끼
적용	WB, ICC/IF, IP
반응성	인간 위 상피
결합	비결합
변형	수정치 없음
아이소타입	IgG
클론성	단클론
형태	액체
농도	0.68mg/ml. 본 제품의 농도는 재조비에 따라 다를 수 있습니다.
Storage	Aliquot 하여 -20°C 에 보관(12 개월 유효). 냉동/해동 반복을 피하십시오.
Shipping	Ice bags
버퍼	50mM 트리스클로르산(pH 7.4), 0.15M NaCl, 40% 글세롤, 0.01% 아세트산, 0.05% 보르덴필
정제	천상정제

적용

희석 비율	WB 1:500-1:1000, ICC/IF 1:50-1:200, IP 1:20-1:50
분자량	Calculated MW: 39 kDa; Observed MW: 39 kDa

항원 정보

유전자명	STOML2
다른 이름	stomatin like 2; SLP-2; HSPC108
유전자 ID	30968
SwissProt ID	Q9UJZ1
면역원	인간 STOML2 의 항원 펩타이드

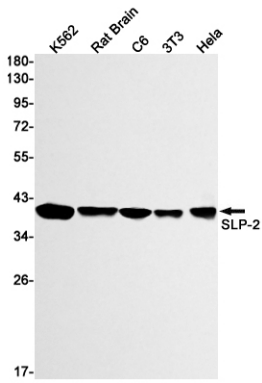
배경

마르코미아 상피 활동을 조절하는 것으로 추정되는 마르코미아 단백질

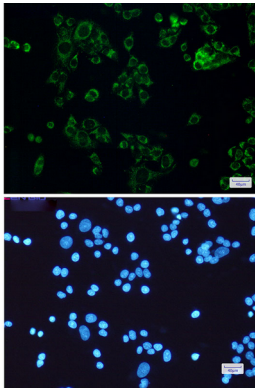
연구 분야

암

이미지 데이터



SLP2 항을 사용하여 K562, 쥐 뇌 C6, 3T3, HeLa 세포 등에서 SLP2의 위치를 분석을 하였다.



SLP2 항에 DAPI(청색)를 사용하여 HeLa 세포에 SLP2(적색)를 면역표지하는 실험 결과