

**제품명: POLD1** 토끼 단클론 항체

**카탈로그 번호: AMRe01467**

연구용 전용

## 요약

설명	재조합 토끼 단클론 항체
숙주	토끼
적용	WB, IHC, ICC/IF
반응성	인간 췌장
결합	비결합
변형	수정치 없음
아이소타입	IgG
클론성	단클론성
형태	액체
농도	0.43mg/ml. 본 제품의 농도는 재조합에 따라 다를 수 있습니다.
Storage	Aliquot 하여 $-20^{\circ}\text{C}$ 에 보관 (12 개월 유효). 냉동/해동 반복을 피하십시오.
Shipping	Ice bags
버퍼	50mM 트리스클로라이드 (pH 7.4), 0.15M NaCl, 40% 글세롤 0.01% 아지다 트림 및 0.05% 보흐덴필
정제	천상정제

## 적용

희석 비율	WB 1:500-1:1000, IHC 1:50-1:100, ICC/IF 1:50-1:200
분자량	Calculated MW: 124 kDa; Observed MW: 124 kDa

## 항원 정보

유전자명	POLD1
다른 이름	CDC2; CRCS10; MDPL; POLD; POLD1
유전자 ID	5424
SwissProt ID	P28340
면역원	인간 DNA 중합소 델타 1의 C-단위 (1-1000 아미노산)

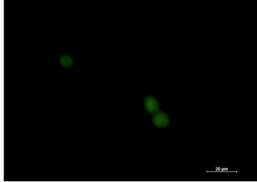
## 배경

DNA 합성 (중합) 및 '에스' 방향으로 DNA를 분해하는 역분해 효소로서 DNA 중합효소 델타 1 (POLD1)은 DNA 중합효소 델타 1 (PCNA) 및 RNA 중합효소 (RFC) 또는 RNA 중합효소 (RF1)과 함께 작동합니다. DNA 중합효소 델타 1은 DNA 중합효소 델타 1의 C-단위에서 발견되는 단백질입니다.

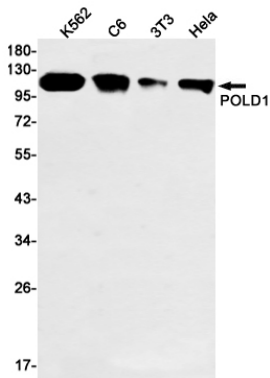
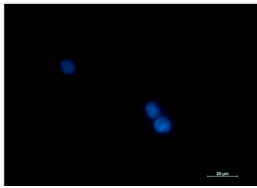
## 연구 분야

후유전학/핵산염기

## 이미지 데이터



POLD1 항체와 DAPI(청색)를 사용하여 K562 세포에 POLD1(적색)의 면역화학 분석을 수행했다.



POLD1 항체를 사용하여 K562, C6, 3T3, HeLa 세포 용출물에 POLD1의 위치를 분석을 수행했다.