

제품명: 과당 6-인산 키나아제 토끼 단클론 항체

카탈로그 번호: AMRe01466

연구용 전용

요약

설명	재조합 토끼 단클론 항체
숙주	토끼
적용	WB, ICC/IF
반응성	인간 쥐 생체
결합	비결합
변형	수정치 없음
아이소타입	IgG
클론성	단클론
형태	액체
농도	0.64mg/ml. 본 제품의 농도는 재조합에 따라 다를 수 있습니다.
Storage	Aliquot 하여 -20°C 에 보관(12 개월 유효). 냉동/해동 반복을 피하십시오.
Shipping	Ice bags
버퍼	50mM 트리스클로르산(pH 7.4), 0.15M NaCl, 40% 글세롤 0.01% 아지다 트림 및 0.05% 보르덴필
정제	천상정제

적용

희석 비율	WB 1:500-1:1000, ICC/IF 1:50-1:200
분자량	Calculated MW: 85 kDa; Observed MW: 85 kDa

항원 정보

유전자명	PFKM
다른 이름	GSD7; PFK1; PFKA; PFKX; PFK-1; Phosphohexokinase
유전자 ID	5213
SwissProt ID	P08237
면역원	인간 과당 6-인산 키나아제 합성 펩타이드

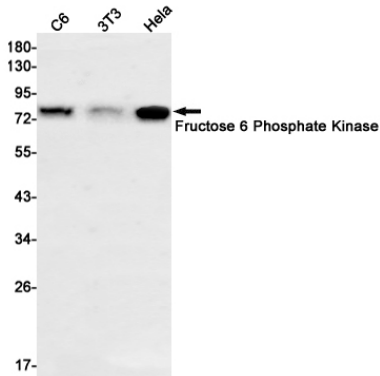
배경

탄수화물 대사 경로 D-포도당으로부터 D-글리세알데히드 3-인산 및 글리세롤산 생성 3/4 단계

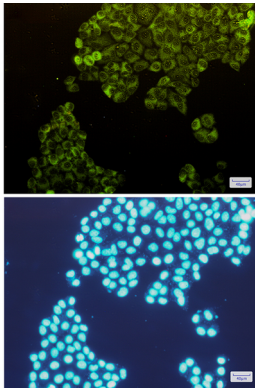
연구 분야

실험결과

이미지 데이터



Fructose 6 Phosphate Kinase 항체를 사용하여 C6, 3T3, HeLa 세포에서 Fructose 6 Phosphate Kinase 항체 특이적인 단백질 발현을 확인하였다.



Fructose 6 Phosphate Kinase 항체와 DAPI (양성제)를 사용하여 HeLa 세포에서 Fructose 6 Phosphate Kinase (녹색)의 면역표지화 분포를 확인하였다.