

**제품명: ABCE1** 토끼 단클론 항체

**카탈로그 번호: AMRe01460**

연구용 전용

## 요약

설명	재조합 토끼 단클론 항체
숙주	토끼
적용	WB, IP
반응성	인간 쥐 생체
결합	비결합
변형	수정치 없음
아이소타입	IgG
클론성	단클론성
형태	액체
농도	1.03mg/ml. 본 제품의 농도는 재조합에 따라 다를 수 있습니다.
Storage	Aliquot 하여 $-20^{\circ}\text{C}$ 에 보관(12개월 유효). 냉동/해동 반복을 피하십시오.
Shipping	Ice bags
버퍼	50mM 트리스클로르산(pH 7.4), 0.15M NaCl, 40% 글세롤 0.01% 아지다 트림릿 0.05% 보충단질
정제	천상정제

## 적용

희석 비율	WB 1:500-1:1000, IP 1:20-1:50
분자량	Calculated MW: 67 kDa; Observed MW: 67 kDa

## 항원 정보

유전자명	ABCE1
다른 이름	ABC38; ABCE1; HuHP68; OABP; RLI; RNASEL1; RNASELI; RNS4I
유전자 ID	6059
SwissProt ID	P61221
면역원	인간 ABCE1의 합성 펩타이드

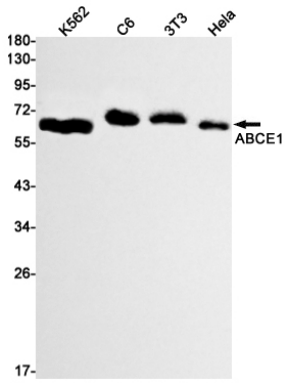
## 배경

RNase L 과의 직접 상호작용을 통해 RNase L 에 의한 2'-5A(5'-인산)2',5'-인산 결합을 저해하여 바이러스 복제를 억제합니다.

## 연구 분야

신호전달

## 이미지 데이터



ABCE1 항을 사용하여 K562, C6, 3T3, HeLa 세포 등에서 ABCE1의 위치를 분석하였다.