

제품명: P2Y6 토끼 단클론 항체

카탈로그 번호: AMRe01456

연구용 전용

요약

설명	재조합 토끼 단클론 항체
숙주	토끼
적용	WB, IHC, ICC/IF, IP
반응성	인간
결합	비결합
변형	수정치 없음
아이소타입	IgG
클론성	단클론성
형태	액체
농도	0.5mg/ml. 본 제품의 농도는 제조배에 따라 다를 수 있습니다.
Storage	Aliquot 하여 -20°C 에 보관 (12 개월 유효). 냉동/해동 반복을 피하십시오.
Shipping	Ice bags
버퍼	50mM 트리스클렌스 (pH 7.4), 0.15M NaCl, 40% 글세롤, 0.01% 아지다, 투름 및 0.05% 보흐덴필
정제	천상정제

적용

희석 비율	WB 1:500-1:1000, IHC 1:50-1:100, ICC/IF 1:50-1:200, IP 1:20-1:50
분자량	Calculated MW: 36 kDa; Observed MW: 36 kDa

항원 정보

유전자명	P2RY6
다른 이름	P2ry6; P2Y6; P2Y6 receptor; PP2891
유전자 ID	5031
SwissProt ID	Q15077
면역원	인간 P2Y6 의 합성 펩타이드

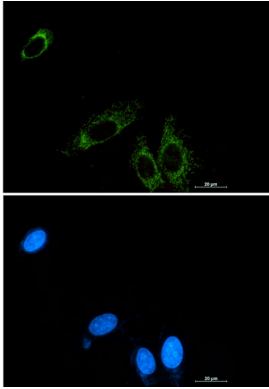
배경

세포의 UDP > UTP > ATP 순서로 ATP 합성을 조절하는 G 단백질 결합 수용체 (GPCR)의 일종인 P2Y6는 ATP에 의해 활성화되는 G 단백질 결합 수용체입니다.

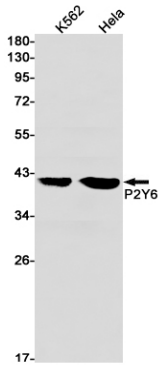
연구 분야

실험결과

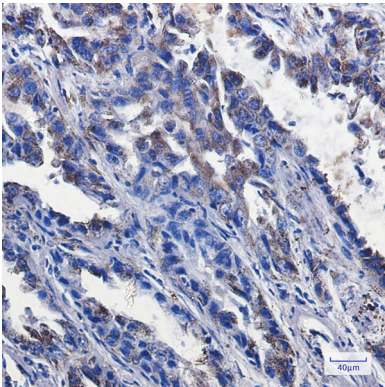
이미지 데이터



P2Y6 항체(녹색)와 DAPI(청색)를 사용하여 A549 세포에 P2Y6 를 면역세포화 분석한 결과



P2Y6 항체를 사용하여 K562 및 HeLa 세포에 P2Y6 의 위치 단백질 분석을 수행함



표준에 따라 조직에 P2Y6 항체를 면역세포화 분석을 하였다. 항원 부는 고온 조건의 온도를 pH 6.0 용액 사용하였다