

**제품명: Hsp90** 알파 토끼 단클론 항체

**카탈로그 번호: AMRe01454**

연구용 전용

## 요약

설명	재조합 토끼 단클론 항체
숙주	토끼
적용	WB
반응성	인간
결합	비결합
변형	수정치 없음
아이소타입	IgG
클론성	단클론성
형태	액체
농도	0.5mg/ml. 본 제품의 농도는 제조 배치에 따라 다를 수 있습니다.
Storage	Aliquot 하여 $-20^{\circ}\text{C}$ 에 보관(12 개월 유효). 냉동/해동 반복을 피하십시오.
Shipping	Ice bags
버퍼	50mM 트리스클로르산(pH 7.4), 0.15M NaCl, 40% 글세롤, 0.01% 아지다 트림 및 0.05% 보호덴빌
정제	천상정제

## 적용

희석 비율	WB 1:500-1:1000
분자량	Calculated MW: 85 kDa; Observed MW: 90 kDa

## 항원 정보

유전자명	HSP90AA1
다른 이름	HSP90AA1; HSP90A; HSPC1; HSPCA; Heat shock protein HSP 90-alpha; Heat shock 86 kDa; HSP 86; HSP86; Renal carcinoma antigen NY-REN-38
유전자 ID	3320
SwissProt ID	P07900
면역원	인간 Hsp90 알파 항원 펩타이드

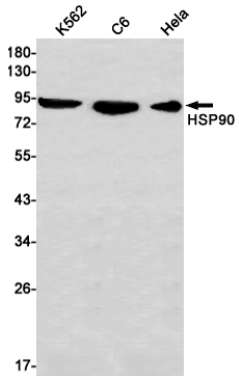
## 배경

HSP90A는 열 충격 단백질 90 계열 분자입니다. ATP 분해 활동을 가지고 있으며, 스테로이드 호르몬 수용체, 인슐린 수용체, FKBP51/54, FKBP52 등 다양한 단백질 상호작용 파트너를 포함하고 있습니다. G 단백질 결합 수용체 키아제는 HSP90 과 상호작용을 통해 작동합니다. Hsp70 과 Hsp90 은 유 단백질 응집을 방지하고 미생에 대한 방어 결함을 촉진하여 열 충격 단백질의 기능을 감소시킵니다.

## 연구 분야

신진대사

## 이미지 데이터



K562, C6, HeLa 세포용에서 Hsp90 일화항를 사용하여 HSP90 의 위치 단백질 분석을 수행합니다.