

제품명: ENDOGL1 토끼 단클론 항체

카탈로그 번호: AMRe01453

연구용 전용

요약

설명	재조합 토끼 단클론 항체
숙주	토끼
적용	WB
반응성	인간
결합	비결합
변형	수정치 없음
아이소타입	IgG
클론성	단클론
형태	액체
농도	0.5mg/ml. 본 제품의 농도는 제조 배치에 따라 다를 수 있습니다.
Storage	Aliquot 하여 -20°C 에 보관(12 개월 유효). 냉동/해동 반복을 피하십시오.
Shipping	Ice bags
버퍼	50mM 트리스클로르산(pH 7.4), 0.15M NaCl, 40% 글세롤, 0.01% 아지다 트림 및 0.05% 보흐덴필
정제	천상정제

적용

희석 비율	WB 1:500-1:1000
분자량	Calculated MW: 41 kDa; Observed MW: 41 kDa

항원 정보

유전자명	EXOG
다른 이름	exo/endonuclease G; ENGL; ENGLA; ENGLB; ENGL-a; ENGL-b; ENDOGL1; ENDOGL2
유전자 ID	9941
SwissProt ID	Q9Y2C4
면역원	인간 ENDOGL1 의 항원 펩타이드

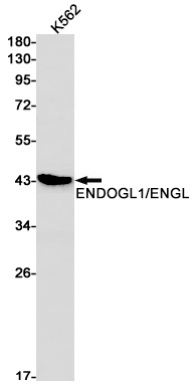
배경

최신형 DNA 에 대한 절삭을 가진 엑소뉴클레아제 단일가닥 DNA 에 대한 5'-3' 엑소뉴클레아제를 나타냅니다.

연구 분야

타겟세포

이미지 데이터



ENDOGL1 항을 사용하여 K562 세포 용출액에서 ENDOGL1/ENGL의 위치 단백질을 수행합니다.