

**제품명: Rad50** 토끼 단클론 항체

**카탈로그 번호: AMRe01452**

연구용 전용

## 요약

설명	재조합 토끼 단클론 항체
숙주	토끼
적용	WB
반응성	인간
결합	비결합
변형	수정치 없음
아이소타입	IgG
클론성	단클론
형태	액체
농도	0.5mg/ml. 본 제품의 농도는 제조 배치에 따라 다를 수 있습니다.
Storage	Aliquot 하여 $-20^{\circ}\text{C}$ 에 보관 (12 개월 유효). 냉동/해동 반복을 피하십시오.
Shipping	Ice bags
버퍼	50mM 트리스클로르산 (pH 7.4), 0.15M NaCl, 40% 글세롤 0.01% 아지다 트림릿 0.05% 보호덴빌
정제	천상정제

## 적용

희석 비율	WB 1:500-1:1000
분자량	Calculated MW: 154 kDa; Observed MW: 154 kDa

## 항원 정보

유전자명	RAD50
다른 이름	RAD50; DNA repair protein RAD50; hRAD50
유전자 ID	10111
SwissProt ID	Q92878
면역원	인간 Rad50의 합성 펩타이드

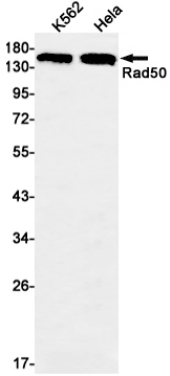
## 배경

MRN 복합체 구성 요소인 MRE11A는 이중 가닥 (DSB) 복구 DNA 재조합 및 비유사 유닛 감수 분열에서 중요한 역할을 합니다. 이 복합체는 단일 가닥 DNA를 제거하고 이중 가닥의 3'-5' 엑스뉴클레오타제 활성을 가지고 있으며, 이러한 활성은 MRE11A에 의해 제공됩니다.

## 연구 분야

후유전학/핵산결합

## 이미지 데이터



Rad50 항을 사용하여 K562 및 HeLa 세포 용출액에 Rad50의 위치 단백질 분석을 수행합니다.