

**제품명: COPS8** 토끼 단클론 항체

**카탈로그 번호: AMRe01451**

연구용 전용

## 요약

설명	재조합 토끼 단클론 항체
숙주	토끼
적용	WB, IHC, ICC/IF, IP
반응성	인간 쥐 생체
결합	비결합
변형	수정치 없음
아이소타입	IgG
클론성	단클론
형태	액체
농도	0.51mg/ml. 본 제품의 농도는 재조합에 따라 다를 수 있습니다.
Storage	Aliquot 하여 $-20^{\circ}\text{C}$ 에 보관(12개월 유효). 냉동/해동 반복을 피하십시오.
Shipping	Ice bags
버퍼	50mM 트리스클로르산(pH 7.4), 0.15M NaCl, 40% 글세롤, 0.01% 아지다나, 0.05% 보르덴필
정제	천상정제

## 적용

희석 비율	WB 1:500-1:1000, IHC 1:50-1:100, ICC/IF 1:50-1:200, IP 1:20-1:50
분자량	Calculated MW: 23 kDa; Observed MW: 23 kDa

## 항원 정보

유전자명	COPS8
다른 이름	COP9 signalosome subunit 8; COP9; CSN8; SGN8
유전자 ID	10920
SwissProt ID	Q99627
면역원	인간 COPS8의 합성 펩타이드

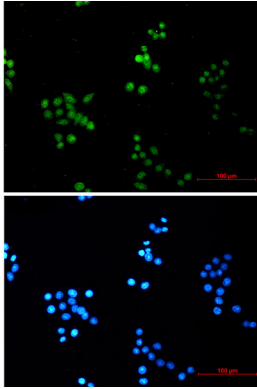
## 배경

COP9 신호체 복합체(CSN)의 구성요소로 다양한 세포 및 조직에서 발현하는 복합체이다.

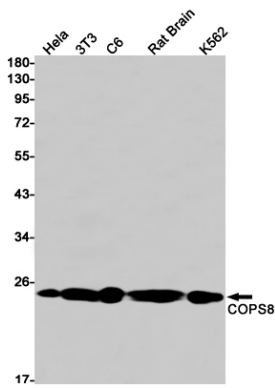
## 연구 분야

면역학

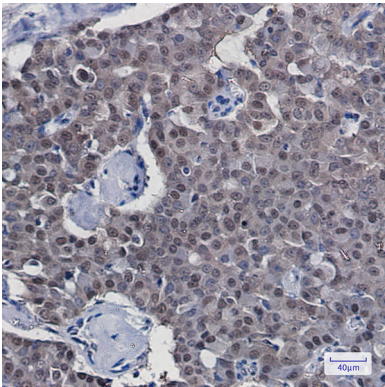
## 이미지 데이터



COPS8 항(녹색)과 DAPI(청색)를 사용하여 HeLa 세포에 COPS8 을 면역표지화한 결과



COPS8 항을 사용하여 HeLa, 3T3, C6, 쥐 뇌 K562 세포 등에서 COPS8 의 위치를 분석을 하였다



COPS8 항을 이용한 뇌피복막의 염색 조직의 면역조직화 분석 항원 특이성은 고온 조건의 구상체를 pH 6.0 용액을 사용하였다