

**제품명:** 메닌 토끼 단클론 항체

**카탈로그 번호:** AMRe01449

연구용 전용

## 요약

설명	재조합 토끼 단클론 항체
숙주	토끼
적용	WB, IP
반응성	인간 쥐
결합	비결합
변형	수정치 없음
아이소타입	IgG
클론성	단클론
형태	액체
농도	0.5mg/ml. 본 제품의 농도는 제조 배치에 따라 다를 수 있습니다.
Storage	Aliquot 하여 $-20^{\circ}\text{C}$ 에 보관(12 개월 유효). 냉동/해동 반복을 피하십시오.
Shipping	Ice bags
버퍼	50mM 트리스클로르산(pH 7.4), 0.15M NaCl, 40% 글세롤 0.01% 아지다 트림 및 0.05% 보르덴 필
정제	천상정제

## 적용

희석 비율	WB 1:500-1:1000, IP 1:20-1:50
분자량	Calculated MW: 68 kDa; Observed MW: 68 kDa

## 항원 정보

유전자명	MEN1
다른 이름	MEN1; SCG2; Menin
유전자 ID	4221
SwissProt ID	O00255
면역원	인간 메닌항원 펩타이드

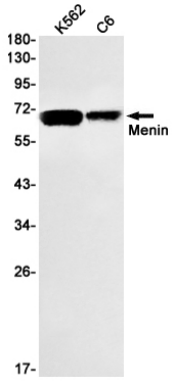
## 배경

MEN1 유전자는 만성 골수성 백혈병(MLL)을 포함하는 하위 메틸화 복합체 구성 요소로서, 하위 H3 Lys4의 메틸화를 촉진하여 활성을 유한다. 메닌 유전자는 MLL 매개 p18INK4c(p18) 및 p27CIP/KIP(p27) 사이의 경쟁적 억제제 유전자 활성을 통해 유전자 발현을 억제하는 기능을 가진다.

## 연구 분야

후유전학 해석 플랫폼

## 이미지 데이터



K562 및 C6 세포용 단백질에 대한 항체를 사용하여 면역단백 분석을 수행했습니다.