

제품명: ROCK2 토끼 단클론 항체

카탈로그 번호: AMRe01447

연구용 전용

요약

설명	재조합 토끼 단클론 항체
숙주	토끼
적용	WB, ICC/IF
반응성	인간 쥐
결합	비결합
변형	수정치 없음
아이소타입	IgG
클론성	단클론
형태	액체
농도	0.68mg/ml. 본 제품의 농도는 재조비에 따라 다를 수 있습니다.
Storage	Aliquot 하여 -20°C 에 보관(12개월 유효). 냉동/해동 반복을 피하십시오.
Shipping	Ice bags
버퍼	50mM 트리스클로르산(pH 7.4), 0.15M NaCl, 40% 글세롤 0.01% 아지다 트림 및 0.05% 보흐덴필
정제	천상정제

적용

희석 비율	WB 1:500-1:1000, ICC/IF 1:50-1:200
분자량	Calculated MW: 161 kDa; Observed MW: 161 kDa

항원 정보

유전자명	ROCK2
다른 이름	p164 ROCK 2; Rho kinase 2; ROCK 2; Rock II; Rock2m; ROK alpha; ROKalpha
유전자 ID	9475
SwissProt ID	O75116
면역원	인간 ROCK2의 항원 펩타이드

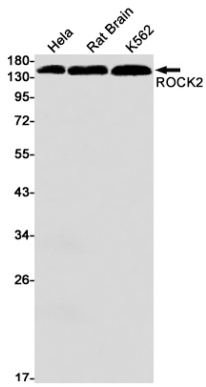
배경

인간 세포의 주요 조절자이다. 스트레스 및 잠정적 부하의 영향을 조절한다. 평상시 수에 관계 없다.

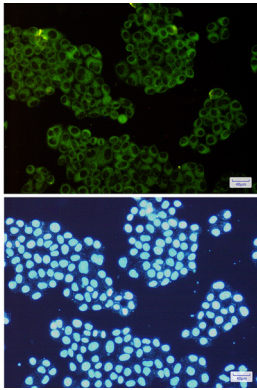
연구 분야

세포 생물학

이미지 데이터



ROCK2 항체를 사용하여 HeLa 세포, 쥐 뇌, K562 세포 등에서 ROCK2의 위치를 분석을 수행했습니다.



ROCK2 항체(녹색)와 DAPI(청색)를 사용하여 HeLa 세포에 ROCK2를 염색하고 핵을 분석한 결과