

제품명: Annexin VI 토끼 단클론 항체

카탈로그 번호: AMRe01445

연구용 전용

요약

설명	재조합 토끼 단클론 항체
숙주	토끼
적용	WB, IHC, ICC/IF, IP
반응성	인간 쥐
결합	비결합
변형	수정치 없음
아이소타입	IgG
클론성	단클론
형태	액체
농도	0.51mg/ml. 본 제품의 농도는 재조비에 따라 다를 수 있습니다.
Storage	Aliquot 하여 -20°C 에 보관(12개월 유효). 냉동/해동 반복을 피하십시오.
Shipping	Ice bags
버퍼	50mM 트리스클로르산(pH 7.4), 0.15M NaCl, 40% 글세롤, 0.01% 아지다나, 0.05% 보르덴필
정제	천상정제

적용

희석 비율	WB 1:500-1:1000, IHC 1:50-1:100, ICC/IF 1:50-1:200, IP 1:20-1:50
분자량	Calculated MW: 76 kDa; Observed MW: 70 kDa

항원 정보

유전자명	ANXA6
다른 이름	p68; p70; ANX6; CBP68; CPB-II
유전자 ID	309
SwissProt ID	P08133
면역원	인간 Annexin VI의 합성 펩타이드

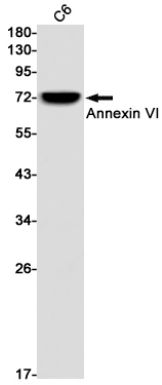
배경

CD21 과발현될 수 있습니다. 세포내장에서 Ca^{2+} 방출을 조절할 수 있습니다. 기타 하위 그룹이 있는 친핵성 염색하는 것으로 보인다.

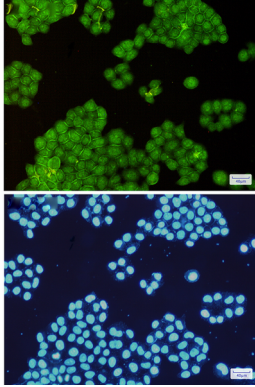
연구 분야

세상물결

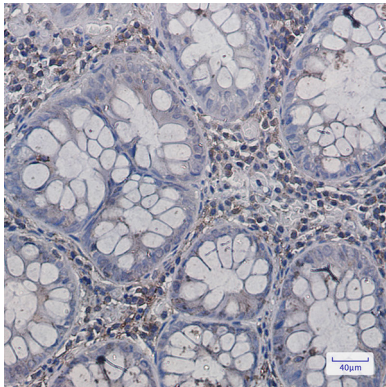
이미지 데이터



Annexin VI 항을 사용하여 C6 세포 용출액에서 Annexin VI 의 위치 단백질을 수행한다



혈액 표면에 Annexin VI 항(녹색)의 DAPI(청색)를 용인한 Annexin VI(녹색)의 면세포 표지 분석



Annexin VI 항을 용인한 표지 세포가 결합 조직의 면세포 표지 분석을 위해 고온 조직의 구멍 나뉠 pH 6.0 용액을 사용한다