

**제품명: MSP 토끼 단클론 항체**

**카탈로그 번호: AMRe01440**

연구용 전용

## 요약

설명	재조합 토끼 단클론 항체
숙주	묘기
적용	WB, ICC/IF, IP
반응성	인간 쥐 생체
결합	비결합
변형	수정치 없음
아이소타입	IgG
클론성	단클론
형태	액체
농도	0.65mg/ml. 본 제품 농도는 재조비에 따라 다를 수 있습니다.
Storage	Aliquot 하여 $-20^{\circ}\text{C}$ 에 보관 (12 개월 유효). 냉동/해동 반복을 피하십시오.
Shipping	Ice bags
버퍼	50mM 트리스클렌스 (pH 7.4), 0.15M NaCl, 40% 글세롤 0.01% 아지다 트림 및 0.05% 보호덴빌
정제	천상정제

## 적용

희석 비율	WB 1:500-1:1000, ICC/IF 1:50-1:200, IP 1:20-1:50
분자량	Calculated MW: 56 kDa; Observed MW: 60 kDa

## 항원 정보

유전자명	STK4
다른 이름	serine threonine kinase 3/4; KRS1; MST2/KRS2; MST1; YSK3; TIIAC
유전자 ID	6789
SwissProt ID	Q13043
면역원	표적 단백질에 사용되는 합성 펩타이드

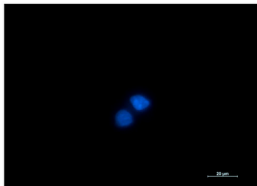
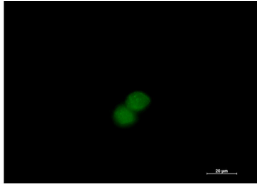
## 배경

스트라에에 할하는 세포 및 유전자 발현 카피에에 정된 후 핵 모를 카임 침을 유하고서 핵 DNA 단편을 얻는다

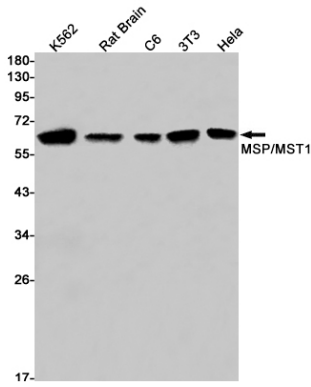
## 연구 분야

세포 생물학

## 이미지 데이터



MSP 항체(녹색)와 DAPI(청색)를 사용하여 K562 세포에서 MSP를 면역세포화학한 결과



MSP/MST1 항체를 사용하여 K562, 쥐 뇌, C6, 3T3, HeLa 세포 등에서 MSP/MST1의 위치를 분석을 하였다.