

제품명: Rab8A 토끼 단클론 항체

카탈로그 번호: AMRe01423

연구용 전용

요약

설명	재조합 토끼 단클론 항체
숙주	토끼
적용	WB, IHC, ICC/IF
반응성	인간 쥐 생체
결합	비결합
변형	수정치 없음
아이소타입	IgG
클론성	단클론
형태	액체
농도	0.54mg/ml. 본 제품 농도는 재조비에 따라 다를 수 있습니다.
Storage	Aliquot 하여 -20°C 에 보관 (12 개월 유효). 냉동/해동 반복을 피하십시오.
Shipping	Ice bags
버퍼	50mM 트리스클렌스 (pH 7.4), 0.15M NaCl, 40% 글세롤 0.01% 아지다 트림릿 0.05% 보흐덴필
정제	천상정제

적용

희석 비율	WB 1:500-1:1000, IHC 1:50-1:100, ICC/IF 1:50-1:200
분자량	Calculated MW: 24 kDa; Observed MW: 24 kDa

항원 정보

유전자명	RAB8A
다른 이름	RAB8A; member RAS oncogene family; MEL; RAB8
유전자 ID	4218
SwissProt ID	P61006
면역원	표적 단백질에 사용되는 합성 펩타이드

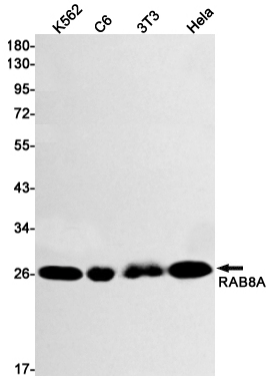
배경

소형 GTPase 인 Rab 은 세포의 형태 및 위양에 역할을 하며, 세포 내 막 상의 핵심 조절자입니다.

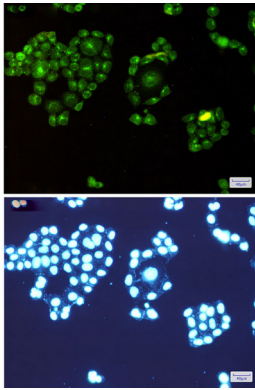
연구 분야

실험자료

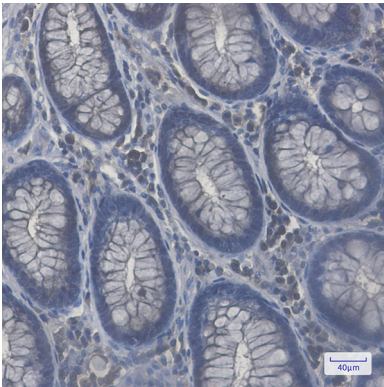
이미지 데이터



Rab8A 항을 사용하여 K562, C6, 3T3, HeLa 세포 용출액에 RAB8A 의 위치단백질을 수행합니다.



Rab8A 항에 DAPI(청색)를 사용하여 HeLa 세포에 Rab8A(녹색)를 면역세포 화학 분석 결과



RAB8A 항을 이용하여 epididymus의 정암 조직의 면역화학 분석 항원 특이성 과 과온 조직의 구별을 pH 6.0 용액을 사용했다