

제품명: NAT10 토끼 단클론 항체

카탈로그 번호: AMRe01422

연구용 전용

요약

설명	재조합 토끼 단클론 항체
숙주	토끼
적용	WB, ICC/IF, IP
반응성	인간 쥐
결합	비결합
변형	수정치 없음
아이소타입	IgG
클론성	단클론성
형태	액체
농도	0.92mg/ml. 본 제품의 농도는 재조합에 따라 다를 수 있습니다.
Storage	Aliquot 하여 -20°C 에 보관(12개월 유효). 냉동/해동 반복을 피하십시오.
Shipping	Ice bags
버퍼	50mM 트리스클로르산(pH 7.4), 0.15M NaCl, 40% 글세롤 0.01% 아지다 트림 및 0.05% 보르덴필
정제	천상정제

적용

희석 비율	WB 1:500-1:1000, ICC/IF 1:50-1:200, IP 1:20-1:50
분자량	Calculated MW: 116 kDa; Observed MW: 116 kDa

항원 정보

유전자명	NAT10
다른 이름	ALP; hALP; N acetyltransferase like protein; NAT10; NET43
유전자 ID	55226
SwissProt ID	Q9H0A0
면역원	인간 NAT10 의 재조합 단백질

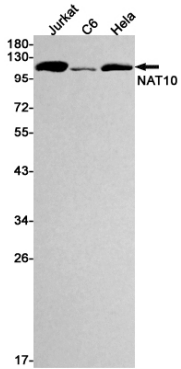
배경

서양에서 단백질에 대한 수요가 증가함에 따라 하등 단백질 도구를 사용할 수 있다. 하등 단백질은 전 및 유사 면역체계를 조절할 수 있다.

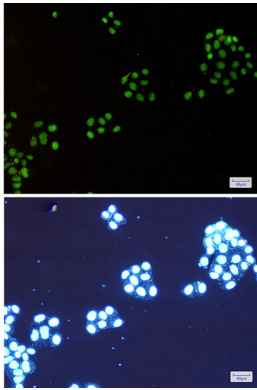
연구 분야

세포 생물학

이미지 데이터



NAT10 항을 사용하여 Jurkat, C6, HeLa 세포에서 NAT10의 위치를 분석했다



HeLa 세포에서 NAT10 항(녹색)과 DAPI(청색)를 이용한 NAT10의 면역표지 분석