

**제품명:** 안지오포이에틴 1 토끼 단클론 항체

**카탈로그 번호:** AMRe01421

연구용 전용

## 요약

설명	재조합 토끼 단클론 항체
숙주	묘
적용	WB
반응성	인 쥐
결합	비결합
변형	수정치 없음
아이소타입	IgG
클론성	단클론
형태	액체
농도	0.5mg/ml. 본 제품 농도는 재분배에 따라 다를 수 있습니다.
Storage	Aliquot 하여 $-20^{\circ}\text{C}$ 에 보관(12 개월 유효). 냉동/해동 반복을 피하십시오.
Shipping	Ice bags
버퍼	50mM 트리스클로르산(pH 7.4), 0.15M NaCl, 40% 글세롤 0.01% 아지다 트림릿 0.05% 보충액
정제	천상정제

## 적용

희석 비율	WB 1:500-1:1000
분자량	Calculated MW: 58 kDa; Observed MW: 75 kDa

## 항원 정보

유전자명	ANGPT1
다른 이름	ANGPT1; KIAA0003; Angiotensin-1; ANG-1
유전자 ID	284
SwissProt ID	Q15389
면역원	인간 안지오포이에틴 1의 합성 펩타이드

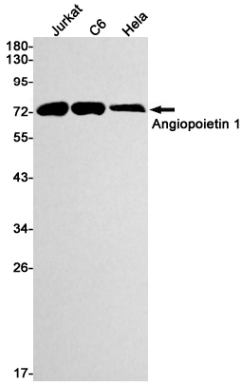
## 배경

TEK/TIE2 수용체 결합에 의해 활성화된 인슐린유합 호르몬은 혈관 신생, 내피 세포 증식, 이동, 접착 및 세포 사멸을 촉진하며, 이는 혈관 질환의 발생에 중요한 역할을 합니다. 이러한 과정에서 정적인 혈관 생성은 필수적입니다. 출생 후의 생애에 따라 혈관 생성을 억제하거나 촉진하는 것은 혈관 질환의 위험을 증가시킬 수 있습니다.

## 연구 분야

면역

## 이미지 데이터



Jurkat, C6, HeLa 세포에서 Angiopoietin 1 항을 사용하여 Angiopoietin 1의 웨스턴 블롯 분석을 수행했다.