

**제품명: MMP14** 토끼 단클론 항체

**카탈로그 번호: AMRe01420**

연구용 전용

## 요약

설명	재조합 토끼 단클론 항체
숙주	토끼
적용	WB, IHC, IP
반응성	인간, 햄스터
결합	비결합
변형	수정되지 않음
아이소타입	IgG
클론성	단클론
형태	액체
농도	0.65mg/ml. 본 제품의 농도는 재조합에 따라 다를 수 있습니다.
Storage	Aliquot 하여 $-20^{\circ}\text{C}$ 에 보관 (12 개월 유효). 냉동/해동 반복을 피하십시오.
Shipping	Ice bags
버퍼	50mM 트리스클로르산 (pH 7.4), 0.15M NaCl, 40% 글세롤 0.01% 아지다 트림릿 0.05% 보호덴빌
정제	천상정제

## 적용

희석 비율	WB 1:500-1:1000, IHC 1:50-1:100, IP 1:20-1:50
분자량	Calculated MW: 66 kDa; Observed MW: 66 kDa

## 항원 정보

유전자명	MMP14
다른 이름	MMP-14; MMP-X1; MT-MMP; MT1MMP; MTMMP1; WNCHRS; MT1-MMP; MT-MMP 1
유전자 ID	4323
SwissProt ID	P50281
면역원	인간 MMP14의 합성 펩타이드

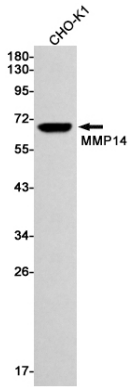
## 배경

MMP14는 프로테아제를 특징적으로 활성화하는 것으로 보인다. 따라서 정상 세포의 프로테아제를 활성화하여 정상 세포의 침윤을 유발할 수 있다. MMP14는 매트릭스 메탈로프로테아제 10A 계열에 속한다.

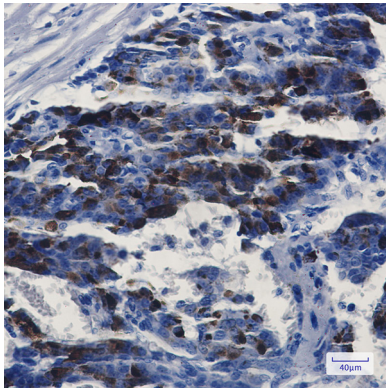
## 연구 분야

실험결과

## 이미지 데이터



MMP14 항를 사용하여 CHO-K1 세포 용출액에 MMP14의 위치단백 분을 수행합니다.



파판에코틴인양염조직에 MMP14 항를 이용한 조직화분을 수행했다. 항원특이적 과염색조직의 관찰을 pH 6.0 용액을 사용했다.