

**제품명: GATA1** 토끼 단클론 항체

**카탈로그 번호: AMRe01419**

연구용 전용

## 요약

설명	재조합 토끼 단클론 항체
숙주	표기
적용	WB, ICC/IF, IP, CHIP
반응성	인간
결합	비결합
변형	수정치 없음
아이소타입	IgG
클론성	단클론
형태	액체
농도	0.64mg/ml. 본 제품의 농도는 재조합에 따라 다를 수 있습니다.
Storage	Aliquot 하여 $-20^{\circ}\text{C}$ 에 보관 (12 개월 유효). 냉동/해동 반복을 피하십시오.
Shipping	Ice bags
버퍼	50mM 트리스클로르산 (pH 7.4), 0.15M NaCl, 40% 글세롤, 0.01% 아지다, 트롬빈 및 0.05% 보흐덴필
정제	천상정제

## 적용

희석 비율	WB 1:500-1:1000, ICC/IF 1:50-1:200, IP 1:20-1:50, CHIP 1:20
분자량	Calculated MW: 43 kDa; Observed MW: 43 kDa

## 항원 정보

유전자명	GATA1
다른 이름	GATA1; ERYF1; GF1; Erythroid transcription factor; Eryf1; GATA-binding factor 1; GATA-1; GF-1; NF-E1 DNA-binding protein
유전자 ID	2623
SwissProt ID	P15976
면역원	인간 GATA1 의 재조합 단백질

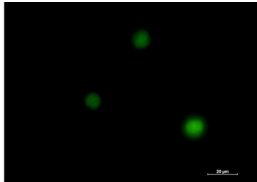
## 배경

GATA-1 은 GATA 계열의 첫 번째이자 가장 잘 알려진 구성원입니다. GATA-1 유전자 결핍은 다중중계형 급성 골수성 백혈병 (DS-AMKL), X-연혈전감증, 화혈전증, 류마티스 관절염과 관련이 있습니다.

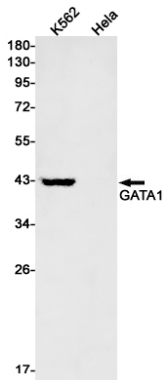
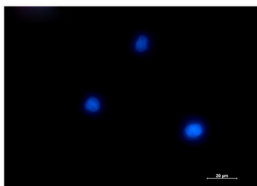
## 연구 분야

후생학/핵산/단백

## 이미지 데이터



GATA1 항체와 DAPI(청색)를 사용하여 K562 세포에서 GATA1(녹색)의 면역세포화분을 수행했다.



K562 및 HeLa 세포 용출액에서 GATA1 항체를 사용하여 GATA1의 웨스턴 블롯 분석을 수행했다.