

제품명: PD L2 토끼 단클론 항체

카탈로그 번호: AMRe01418

연구용 전용

요약

설명	재조합 토끼 단클론 항체
숙주	토끼
적용	WB
반응성	인간 쥐
결합	비결합
변형	수정치 없음
아이소타입	IgG
클론성	단클론성
형태	액체
농도	0.5mg/ml. 본 제품의 농도는 제조 배치에 따라 다를 수 있습니다.
Storage	Aliquot 하여 -20°C 에 보관(12 개월 유효). 냉동/해동 반복을 피하십시오.
Shipping	Ice bags
버퍼	50mM 트리스클로르산(pH 7.4), 0.15M NaCl, 40% 글세롤 0.01% 아지다 트림릿 0.05% 보호덴틸
정제	천상정제

적용

희석 비율	WB 1:500-1:1000
분자량	Calculated MW: 31 kDa; Observed MW: 31 kDa

항원 정보

유전자명	PDCD1LG2
다른 이름	PD-1 ligand 2; PD-L2; PDCD1 ligand 2; B7-DC; CD273
유전자 ID	80380
SwissProt ID	Q9BQ51
면역원	인간 PD-L2 의 합성 펩타이드

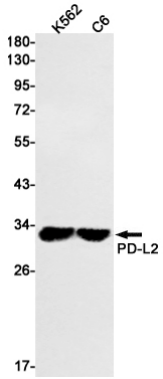
배경

T 세포 중 및 FNG 생에 발현되는 주요 분자이며 PDCD1 과는 독립적으로 작용한다. PDCD1 과의 상호작용은 세포 주 전행 및 세포 사멸을 포함한 T 세포 중을 위한(유사)에 그.

연구 분야

면역

이미지 데이터



PD L2 항를 사용하여 K562 및 C6 세포 용출액에서 PD-L2의 유존 여부를 분석하였다.