

제품명: 미드킨 토끼 단클론 항체

카탈로그 번호: AMRe01417

연구용 전용

요약

설명	재조합 토끼 단클론 항체
숙주	토끼
적용	WB, IP
반응성	인간
결합	비결합
변형	수정치 없음
아이소타입	IgG
클론성	단클론성
형태	액체
농도	1.25mg/ml. 본 제품의 농도는 재조합에 따라 다를 수 있습니다.
Storage	Aliquot 하여 -20°C 에 보관(12 개월 유효). 냉동/해동 반복을 피하십시오.
Shipping	Ice bags
버퍼	50mM 트리스클렌스(pH 7.4), 0.15M NaCl, 40% 글세롤 0.01% 아지드 트륨 및 0.05% 보르덴필
정제	천상정제

적용

희석 비율	WB 1:500-1:1000, IP 1:20-1:50
분자량	Calculated MW: 16 kDa; Observed MW: 16 kDa

항원 정보

유전자명	MDK
다른 이름	MDK; FLJ27379; MK1; NEGF2; Midkine; NEGF2; ARAP
유전자 ID	4192
SwissProt ID	P21741
면역원	인간 미드킨 항원 펩타이드

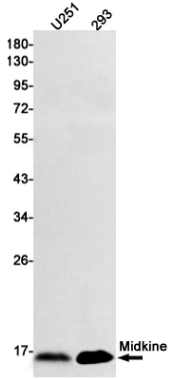
배경

미드킨(MDK)은 배양 과정에서 생리활성 조절에 관여하는 헤르핀 계열 분자입니다. MDK 발현은 배양 조건에 따라 세포 유형과 배양 단계에 따라 다양하게 조절됩니다. 또한 인간 MDK 단백질은 118 개의 아미노산으로 구성되어 있으며, 서열에 5 개의 황기 결합을 포함합니다. MDK는 비당단백질이며, 인과 무스킨에 87% 이상의 동源性을 보입니다.

연구 분야

신경학

이미지 데이터



U251 및 293 세포에서 Midkine 항체를 사용하여 Midkine의 위치 단백질 분석을 수행합니다.