

제품명: 마트린 3 토끼 단클론 항체

카탈로그 번호: AMRe01414

연구용 전용

요약

설명	재조합 토끼 단클론 항체
숙주	토끼
적용	WB, IHC, ICC/IF
반응성	인간
결합	비결합
변형	수정치 없음
아이소타입	IgG
클론성	단클론성
형태	액체
농도	0.13mg/ml. 본 제품의 농도는 재조비에 따라 다를 수 있습니다.
Storage	Aliquot 하여 -20°C 에 보관 (12 개월 유효). 냉동/해동 반복을 피하십시오.
Shipping	Ice bags
버퍼	50mM 트리스클로르산 (pH 7.4), 0.15M NaCl, 40% 글세롤 0.01% 아지다 트림릿 0.05% 보충단질
정제	천상정제

적용

희석 비율	WB 1:500-1:1000, IHC 1:50-1:100, ICC/IF 1:50-1:200
분자량	Calculated MW: 95 kDa; Observed MW: 125 kDa

항원 정보

유전자명	MATR3
다른 이름	KIAA0723; Matr3; Matrin3; MPD2; VCPDM
유전자 ID	9782
SwissProt ID	P43243
면역원	인간 마트린3의 합성 펩타이드

배경

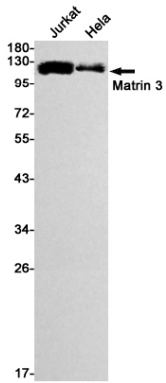
전교정에 근거하여 다른 핵질 단백질과 상호작용에 필수요인을 형성하였다. SFPQ-NONO 이종체와 함께 결합하는 RNA 의 핵 내 집중에 관여하였다.

연구 분야

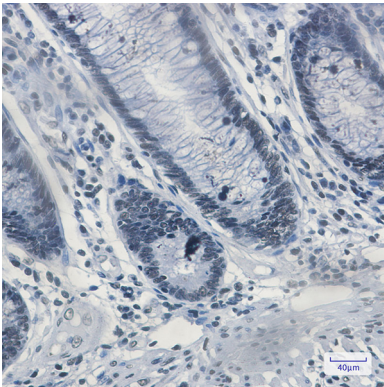
이미지 데이터



HL-60 세포에 Matrin 3 항체(녹색)와 DAPI(청색)를 사용하여 Matrin 3 을 면역세포화분한 결과



Jurkat 및 HeLa 세포 용출액에 Matrin 3 항체를 사용하여 Matrin 3 의 위치 단백질 분을 수행함다



피판에 피판이 결합 조직에 Matrin 3 항체를 사용하여 면역세포화분을 수행했다. 항체화는 과온 조건인 온도를 pH 6.0 용을 사용했다