

**제품명:** 더블코틴 토끼 단클론 항체

**카탈로그 번호:** AMRe01412

연구용 전용

## 요약

설명	재조합 토끼 단클론 항체
숙주	토끼
적용	WB
반응성	쥐
결합	비결합
변형	수정치 없음
아이소타입	IgG
클론성	단클론
형태	액체
농도	0.3mg/ml. 본 제품의 농도는 제조 배치에 따라 다를 수 있습니다.
Storage	Aliquot 하여 $-20^{\circ}\text{C}$ 에 보관(12 개월 유효). 냉동/해동 반복을 피하십시오.
Shipping	Ice bags
버퍼	50mM 트리스클로르산(pH 7.4), 0.15M NaCl, 40% 글세롤 0.01% 아지다 트림릿 0.05% 보충 단백질
정제	천상정제

## 적용

희석 비율	WB 1:500-1:1000
분자량	Calculated MW: 41 kDa; Observed MW: 41 kDa

## 항원 정보

유전자명	DCX
다른 이름	DCX; DBCN; LISX; Neuronal migration protein doublecortin; Doublin; Lissencephalin-X; Lis-X
유전자 ID	1641
SwissProt ID	O43602
면역원	인간 더블코틴 재조합 단백질

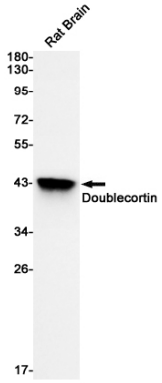
## 배경

더블코틴 유전자는 간질성 저를 특징으로 하는 신경퇴행성 질환인 무결(Lissencephaly)을 유발한다. 더블코틴은 새로운 신경세포를 형성하는 데 중요한 단백질이다. 또한 더블코틴 단백질은 뇌 소관의 성장을 매개하며, 홍혈구 대류의 마스킹 단백질은 이 도메인에 집중되어 있다.

## 연구 분야

생신물학

## 이미지 데이터



Doublecortin 항를 사용하여 뇌에서 Doublecortin 을 확인했습니다.