

제품명: MCM6 토끼 단클론 항체

카탈로그 번호: AMRe01410

연구용 전용

요약

설명	재조합 토끼 단클론 항체
숙주	토끼
적용	WB, IHC, ICC/IF, IP
반응성	인간
결합	비결합
변형	수정치 없음
아이소타입	IgG
클론성	단클론
형태	액체
농도	0.53mg/ml. 본 제품의 농도는 재조합에 따라 다를 수 있습니다.
Storage	Aliquot 하여 -20°C 에 보관 (12 개월 유효). 냉동/해동 반복을 피하십시오.
Shipping	Ice bags
버퍼	50mM 트리스클로르산 (pH 7.4), 0.15M NaCl, 40% 글세롤, 0.01% 아세트산, 0.05% 보흐덴필
정제	친상정제

적용

희석 비율	WB 1:500-1:1000, IHC 1:50-1:100, ICC/IF 1:50-1:200, IP 1:20-1:50
분자량	Calculated MW: 93 kDa; Observed MW: 93 kDa

항원 정보

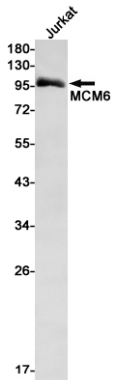
유전자명	MCM6
다른 이름	minichromosome maintenance complex component 6; Mis5; P105MCM; MCG40308
유전자 ID	4175
SwissProt ID	Q14566
면역원	인간 MCM6 의 재조합 단백질

배경

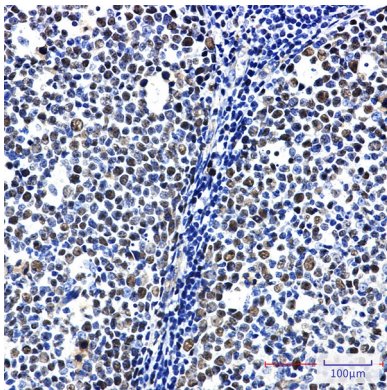
전체에서 세 주당 한번 발생하는 DNA 복제 시뮬레이션에 필요한 것으로 추정되는 복합체인 MCM2-7 복합체 (MCM 복합체)의 구성요소입니다.

연구 분야

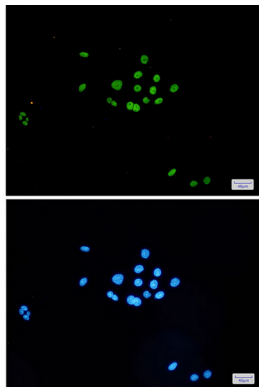
이미지 데이터



MCM6 항를 사용하여 Jurkat 세포 용출액에서 MCM6의 위치 단백질 분을 수행했다.



MCM6 항를 이용한 파라핀포매가 된 조직 면역조직화 분석을 위하여 고온 조직의 균사들을 pH 6.0 용출을 하였다.



MCM6 항와 DAPI(청색)를 사용하여 Hela 세포에서 MCM6(적색)의 면역조직화 분석을 수행했다.