

제품명: MCM3 토끼 단클론 항체

카탈로그 번호: AMRe01409

연구용 전용

요약

설명	재조합 토끼 단클론 항체
숙주	토끼
적용	WB, IHC, ICC/IF
반응성	인간
결합	비결합
변형	수정치 없음
아이소타입	IgG
클론성	단클론성
형태	액체
농도	0.11mg/ml. 본 제품의 농도는 재조합에 따라 다를 수 있습니다.
Storage	Aliquot 하여 -20°C 에 보관 (12 개월 유효). 냉동/해동 반복을 피하십시오.
Shipping	Ice bags
버퍼	50mM 트리스클로라이드 (pH 7.4), 0.15M NaCl, 40% 글세롤 0.01% 아지다 트림릿 0.05% 보호덴빌
정제	천상정제

적용

희석 비율	WB 1:500-1:1000, IHC 1:50-1:100, ICC/IF 1:50-1:200
분자량	Calculated MW: 91 kDa; Observed MW: 100 kDa

항원 정보

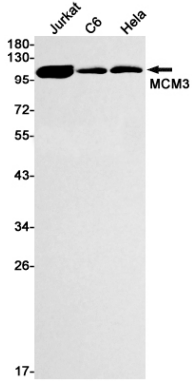
유전자명	MCM3
다른 이름	MCM3; HCC5; P1-MCM3; P1.h; RLFB
유전자 ID	4172
SwissProt ID	P25205
면역원	인간 MCM3 의 합성 펩타이드

배경

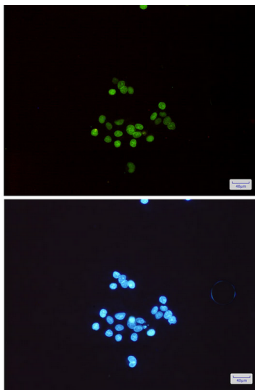
전체에서 세 주당 한번 발생하는 DNA 복제기 및 인에 관련된 것으로 추정되는 복제기인 MCM2-7 복합체 (MCM 복합체)의 구성요소 중 하나이다.

연구 분야

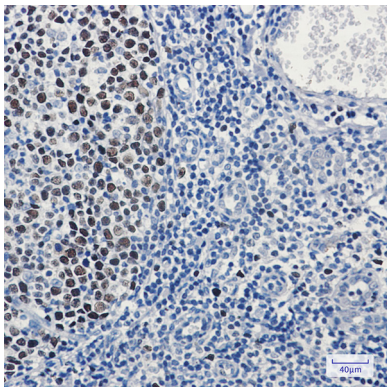
이미지 데이터



MCM3 항체를 사용하여 Jurkat, C6, HeLa 세포 중 MCM3의 위치 단백질을 수행했다.



MCM3 항체와 DAPI(청색)를 사용하여 HeLa 세포에서 MCM3(녹색)를 면역표지하는 결과.



파편에 포함된 조직에서 MCM3 항체를 면역표지하는 수행했다. 항체는 고온 조건과 완충액 pH 6.0 용액을 사용했다.