

제품명: 제미닌 토끼 단클론 항체

카탈로그 번호: AMRe01408

연구용 전용

요약

설명	재조합 토끼 단클론 항체
숙주	토끼
적용	WB
반응성	인간
결합	비결합
변형	수정치 없음
아이소타입	IgG
클론성	단클론
형태	액체
농도	0.5mg/ml. 본 제품의 농도는 제조 배치에 따라 다를 수 있습니다.
Storage	Aliquot 하여 -20°C 에 보관(12 개월 유효). 냉동/해동 반복을 피하십시오.
Shipping	Ice bags
버퍼	50mM 트리스클렌스(pH 7.4), 0.15M NaCl, 40% 글세롤 0.01% 아지다 트림릿 0.05% 보호덴틸
정제	천상정제

적용

희석 비율	WB 1:500-1:1000
분자량	Calculated MW: 24 kDa; Observed MW: 24 kDa

항원 정보

유전자명	GMNN
다른 이름	Gem; Geminin; GMNN
유전자 ID	51053
SwissProt ID	O75496
면역원	인간 Geminin 의 재조합 단백질

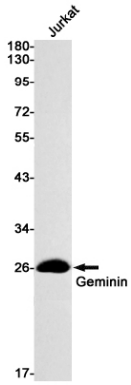
배경

MCM 복합체 전체 복합체(pre-RC)에 통합되는 것으로 DNA 복제를 억제한다. 세포주 증식은 유원단에서 분해되며, 증가 후 전환에 따라 다음 세포주에서 복제 가능해진다.

연구 분야

후유체 면역화학적 실험 결과

이미지 데이터



Geminin 항를 사용하여 Jurkat 세포 용출액에서 Geminin 의 위치 단백질을 수행합니다.