

제품명: ELOVL5 토끼 단클론 항체

카탈로그 번호: AMRe01407

연구용 전용

요약

설명	재조합 토끼 단클론 항체
숙주	토끼
적용	WB, ICC/IF
반응성	인간
결합	비결합
변형	수정치 없음
아이소타입	IgG
클론성	단클론 항체
형태	액체
농도	0.28mg/ml. 본 제품의 농도는 재조합에 따라 다를 수 있습니다.
Storage	Aliquot 하여 -20°C 에 보관 (12 개월 유효). 냉동/해동 반복을 피하십시오.
Shipping	Ice bags
버퍼	50mM 트리스클로르산 (pH 7.4), 0.15M NaCl, 40% 글세롤, 0.01% 아지다, 투름 및 0.05% 보호덴빌
정제	천상정제

적용

희석 비율	WB 1:500-1:1000, ICC/IF 1:50-1:200
분자량	Calculated MW: 35 kDa; Observed MW: 35 kDa

항원 정보

유전자명	ELOVL5
다른 이름	ELOVL FA elongase 5; Fatty acid elongase 1; hELO1; Very long chain 3-ketoacyl-CoA synthase 5
유전자 ID	60481
SwissProt ID	Q9NYP7
면역원	인간 ELOVL5 의 합성 펩타이드

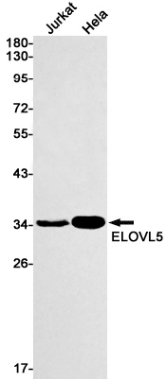
배경

장기적인 양주를 구하는 데 가장 좋은 첫 번째 선택은 저가 제품을 구매하는 것입니다.

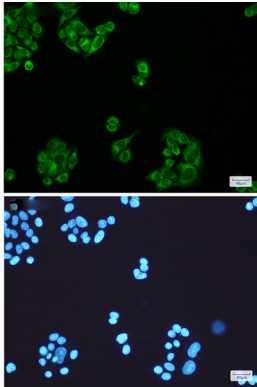
연구 분야

삼환계

이미지 데이터



ELOVL5 항을 사용하여 Jurkat 및 HeLa 세포 용출액에 ELOVL5의 위치 단백질 분석을 수행합니다.



ELOVL5 항에 DAPI(청색)를 사용하여 HeLa 세포에 ELOVL5(녹색)의 면역표지 분석을 수행했다.