

제품명: 티오레독신 토끼 단클론 항체

카탈로그 번호: AMRe01313

연구용 전용

요약

| | |
|----------|--|
| 설명 | 재조합 토끼 단클론 항체 |
| 숙주 | 토끼 |
| 적용 | WB |
| 반응성 | 인간 쥐 생체 |
| 결합 | 비결합 |
| 변형 | 수정치 없음 |
| 아이소타입 | IgG |
| 클론성 | 단클론 항체 |
| 형태 | 액체 |
| 농도 | 0.11mg/ml. 본 제품의 농도는 재조비에 따라 다를 수 있습니다. |
| Storage | Aliquot 하여 -20°C 에 보관(12개월 유효). 냉동/해동 반복을 피하십시오. |
| Shipping | Ice bags |
| 버퍼 | 50mM 트리스클로르산(pH 7.4), 0.15M NaCl, 40% 글세롤, 0.01% 아지다 트림 및 0.05% 보르덴필 |
| 정제 | 천상정제 |

적용

| | |
|-------|--|
| 희석 비율 | WB 1:1000-1:10000 |
| 분자량 | Calculated MW: 12 kDa; Observed MW: 12 kDa |

항원 정보

| | |
|--------------|--|
| 유전자명 | TXN |
| 다른 이름 | TXN; ADF; ATL-derived factor; SASP; Thioredoxin; TRX1; Thioredoxin delta 3; TRX; TXN delta 3; TRDX |
| 유전자 ID | 7295 |
| SwissProt ID | P10599 |
| 면역원 | 인간 티오레독신 항원 단백질 |

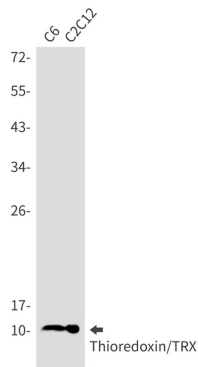
배경

티오레독신(Trx)은 백혈구, 식물, 균류 등 여러 종에서 발견되는 항산화 단백질로, 티오레독신은 티오레독신 클론 시퀀스로 구성된 구조를 가지고 있습니다. 항원 특이적 항체와 티오레독신은 단백질 합성, 세포 과잉 산화 방지 등에 관여합니다.

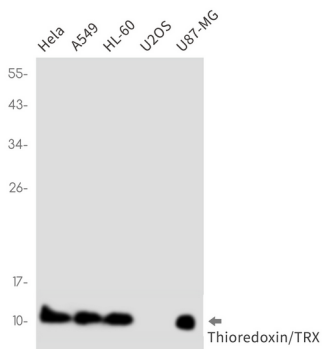
연구 분야

태양세포마커

이미지 데이터



태양세포마커를 사용하여 C6 및 C2C12 세포에서 태양세포마커인 Thioredoxin/TRX 의 위치 단백질을 추출하였다.



HeLa, A549, HL-60, U2OS, U87-MG 세포에서 태양세포마커인 Thioredoxin/TRX 항체를 사용하여 태양세포마커인 Thioredoxin/TRX 의 위치 단백질을 추출하였다.