

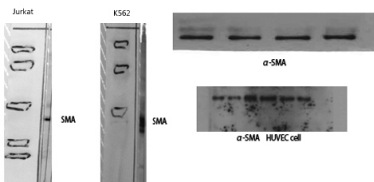


년1 월, 질병ACTA2 유전자결함 기증형 다낭류6형(AAT6)의원인이다[MIM:611788]. 다낭류(AAT)는다낭류의특성분류에종다낭류(영적)로확정된질염이다.주요증상과  
'또는에프임성증과과로알친특징인조각작소를보아테이탄성섬유(타미)과평탄세포의식고고형상질물질(죽을)을포함다기능인양화형세포유에관하는고로보존  
면질로도전세포에발한다.가차질에서는알파베타간이세가지주요인종해한다.알파은근조직에발한다.수장(주요)인이다.베타간(간)은대부분세포에서  
골의구조에서내공을매는면질로공한다.유점(간)에한다.소위(간)의중(모두)가위(선)를(간)과(간)가(간)다.각(간)은(간)4(간)과(간)할수  
있다.

## 연구 분야

혈액 및 조직

## 이미지 데이터



$\alpha$ -SMA 단백질을 1:500으로 희석하여 양식에 대한 Western blot 분석을 수행했다. 차이는 1:20000으로 희석하여 수행했다.