

제품명: α -단백질 키나제 1 토끼 다클론 항체

카탈로그 번호: APRab20334

연구용 전용

요약

설명	토끼 다클론 항체
숙주	토끼
적용	WB, IHC, ICC/IF, ELISA
반응성	인간
결합	비결합
변형	수정치 없음
아이소타입	IgG
클론성	다클론
형태	액체
농도	1mg/ml
Storage	Aliquot 하여 -20°C 에 보관(12개월 유효). 냉동/해동 반복을 피하십시오.
Shipping	Ice bags
버퍼	글리세롤 50%, 보오덴탈 0.5%, 산기방제 N 0.02%를 함유한 PBS 용액
정제	천상정제

적용

희석 비율	WB 1:500-1:2000, IHC 1:100-1:300, ICC/IF 1:200-1:1000, ELISA 1:10000-1:20000
분자량	139kDa

항원 정보

유전자명	ALPK1
다른 이름	ALPK1; KIAA1527; LAK; Alpha-protein kinase 1; Chromosome 4 kinase; Lymphocyte alpha-protein kinase
유전자 ID	80216.0
SwissProt ID	Q96QP1
면역원	이 항체는 인간 ALPK1에서 유래한 항원 펩타이드를 사용하여 생성되었습니다. [RefSeq] 11-60

배경

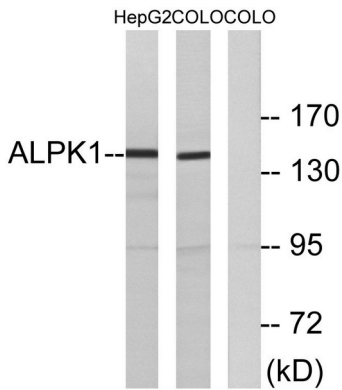
이 유전자는 알카미네를 암호화한다. 이 유전자의 결손 복제에 대해 중환자 주의 동향 장애를 보았다 (PMID: 21208416). 이 유전자는 서로 다른 기능을 암호화하는 유전자 변이체 발현을 보인다. [RefSeq 제공 2011년 12월, 가능 변이체와 관련된 나형 구조를 갖는 인화유를 암호화하는 키에 유성 단백질 키아제 superfamily 속 알파형 단백질 키아제 계열 ALPK 하위군 유성 1 계열형 단백질

키체포에 포함 조직성 간에 분포를 보임

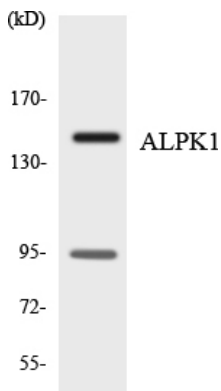
연구 분야

-

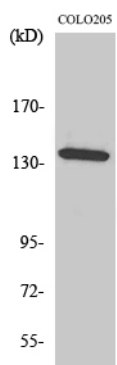
이미지 데이터



COLO 및 HepG2 세포를 ALPK1 항체 사용하여 Western blot 분석. 오른쪽은 합성 펩타이드 컨트롤이다.



ALPK1 항체 사용하여 293 세포를 사용하여 Western blot 분석이다.



α -단백질 키체1 다른 항체 사용 시의 Western blot 분석. 이 항체는 1:20000 이하 하였다.