

제품명: ZSCAN22 토끼 다클론 항체

카탈로그 번호: APRab20322

연구용 전용

요약

설명	토끼 다클론 항체
숙주	토끼
적용	WB, IHC, ICC/IF, ELISA
반응성	인간 췌장
결합	비특이적
변형	수정되지 않음
아이소타입	IgG
클론성	다클론
형태	액체
농도	1mg/ml
Storage	Aliquot 하여 -20°C 에 보관(12개월 유효). 냉동/해동 반복을 피하십시오.
Shipping	Ice bags
버퍼	글리세롤 50%, 보르덴탈 0.5%, 산구방제 N 0.02%를 함유한 PBS 용액
정제	천상정제

적용

희석 비율	WB 1:500-1:2000, IHC 1:100-1:300, ICC/IF 1:50-1:200, ELISA 1:5000-1:20000
분자량	55kDa

항원 정보

유전자명	ZSCAN22
다른 이름	ZSCAN22; HKR2; ZNF50; Zinc finger and SCAN domain-containing protein 22; Krueppel-related zinc finger protein 2; Protein HKR2; Zinc finger protein 50
유전자 ID	342945.0
SwissProt ID	P10073
면역원	이 항체는 인간 ZSCAN22에서 유래한 항원 펩타이드를 사용하여 생성되었습니다. 아민산 범위 321-370

배경

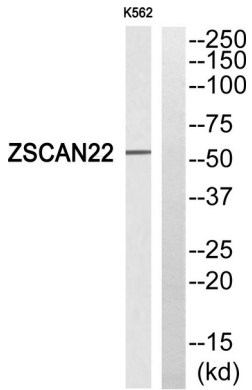
가능 전 조절에 관여하는 PTM: DNA 손상 ATM 또는 ATR에 의해 인산화됨. 유성 크로모솜 C2H2 형 염색체 단말계에 속함. 유성 1 개 SCAN 박스도 포함. 유성 8 개 C2H2 형 염색체를 포함. 가능 전 조절에 관여하는 PTM: DNA 손상 ATM 또는 ATR에 의해 인산화됨. 유성 크로모솜 C2H2 형 염색체 단말계에 속함. 유성 1 개 SCAN 박스도

메을 포함, 유성 8 기, C2H2 형이 순위를 포함

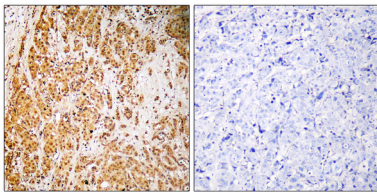
연구 분야

-

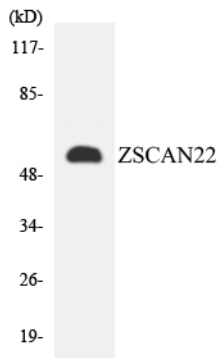
이미지 데이터



ZSCAN2 항에 대한 웨스턴 블롯 분석. 오른쪽은 ZSCAN2 펩타이드로 차단되었습니다.



과민에 과민인 조직에 대한 면역조직화학 분석. ZSCAN2 항 사용. 오른쪽은 ZSCAN2 펩타이드로 차단되었습니다.



ZSCAN2 항을 사용하여 HepG2 세포 용출물을 웨스턴 블롯 분석했습니다.