

**제품명: ZSCAN16** 토끼 다클론 항체

**카탈로그 번호: APRab20321**

연구용 전용

## 요약

설명	토끼 다클론 항체
숙주	토끼
적용	WB, IHC, ICC/IF, ELISA
반응성	인간
결합	비특이적
변형	수정되지 않음
아이소타입	IgG
클론성	다클론
형태	액체
농도	1mg/ml
Storage	Aliquot 하여 $-20^{\circ}\text{C}$ 에 보관(12개월 유효). 냉동/해동 반복을 피하십시오.
Shipping	Ice bags
버퍼	글리세롤 50%, 보충 단백질 0.5%, 산기방부제 0.02%를 함유한 PBS 용액
정제	천상정제

## 적용

희석 비율	WB 1:500-1:2000, IHC 1:100-1:300, ICC/IF 1:200-1:1000, ELISA 1:10000-1:20000
분자량	41kDa

## 항원 정보

유전자명	ZSCAN16
다른 이름	ZSCAN16; ZNF392; ZNF435; Zinc finger and SCAN domain-containing protein 16; Zinc finger protein 392; Zinc finger protein 435
유전자 ID	80345.0
SwissProt ID	Q9H4T2
면역원	이 항체는 인간 ZNF435에서 유래한 항원 펩타이드를 사용하여 생성되었습니다. 아민산 범위: 191-240

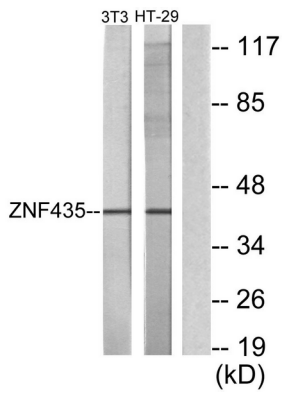
## 배경

가능 전 조절에 관여할 수 있음 유점 크립 C2H2 형어 연산 리만 단백질 계열에 속함 유점 SCAN 박스 도메인 1 개를 포함 유점 C2H2 형어 연산 리만 단백질 계열에 속함 유점 SCAN 박스 도메인 1 개를 포함 유점 C2H2 형어 연산 리만 단백질 계열에 속함 유점 SCAN 박스 도메인 1 개를 포함 유점 C2H2 형어 연산 리만 단백질 계열에 속함 유점 SCAN 박스 도메인 1 개를 포함 유점 C2H2 형어 연산 리만 단백질 계열에 속함 유점 SCAN 박스 도메인 1 개를 포함

## 연구 분야

-

## 이미지 데이터



ZNF435 항체를 사용하여 NIH/3T3 및 HT-29 세포를 이용하여 단백질 분석을 실시하였습니다. 오른쪽은 합성 펩타이드로 차단하였습니다.