

**제품명: ZP4** 토끼 다클론 항체  
**카탈로그 번호: APRab20309**  
연구용 전용

## 요약

설명	토끼 다클론 항체
숙주	토끼
적용	WB, ELISA
반응성	인간 쥐 마우스
결합	비결합
변형	수정치 없음
아이소타입	IgG
클론성	다클론
형태	액체
농도	1mg/ml
Storage	Aliquot 하여 $-20^{\circ}\text{C}$ 에 보관(12 개월 유효). 냉동/해동 반복을 피하십시오.
Shipping	Ice bags
버퍼	글리세롤 50%, 보오 단백질 0.5%, 산기방제 N 0.02% 를 함유한 PBS 용액
정제	천상정제

## 적용

희석 비율	WB 1:500-1:2000, ELISA 1:5000-1:20000
분자량	65kDa

## 항원 정보

유전자명	ZP4
다른 이름	ZP4; ZPB; Zona pellucida sperm-binding protein 4; Zona pellucida glycoprotein 4; Zp-4; Zona pellucida protein B
유전자 ID	57829.0
SwissProt ID	Q12836
면역원	이 항체는 인간 ZP4 에서 유한한 항원 부분을 용해성 단백질로 생산합니다. 아미노산 범위 231-280

## 배경

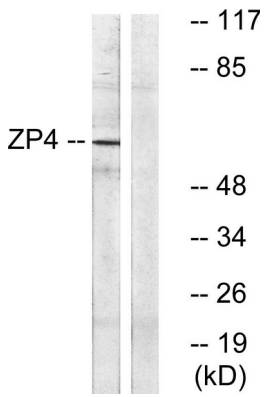
난자(Zona pellucida)은 난자 외 배를 둘러싸는 세포 외 기질이다. 이는 수정 및 착상 전 발달 과정에서 양친 기능을 수행하는 데 필요하다. 난자 표면은 주로 구형이다. 세포 외 기질은 단백질 N-말단 선택적으로 수정, 보존된 ZP 단백질은 수정을 위한 필수적인 요소이다. ZP 단백질은 수정을 위한 필수적인 요소이다. ZP 단백질은 수정을 위한 필수적인 요소이다. ZP 단백질은 수정을 위한 필수적인 요소이다.

서생 연구결과를 바탕으로 제시된 바 있습니다. 이는 유전자 ZP1 또는 ZPB 로부터 생성된 Zp1 과유한 것을 시사합니다. 과생 Zp1 과다유형 과염색체를 가진 유전자 ZP1 에는 7개의 부위에서 유전자 돌연변이를 찾을 수 있습니다. 또한 ZP1 또는 ZP2 단백질 중에 하나에 특정 형태가 가능. 과유형은 종종 특정 결합 파트너를 유도 및 정후. 특정 장치를 매개하며 ZP1, ZP2, ZP3 및 ZP4 의 세 개에서 각각의 단백질로 구성됩니다. ZP4 는 정상 수명을 얻을 수 있습니다. PTM: 막 단백질에서 단백질 효소에 의해 절단되어 특정 통로 단백질로 생성됩니다. 유성 ZP1 또는 ZP2에 속합니다. ZPB 하위 유성 P 형식 (클러스터) 또한 개포 유성 ZP1 또는 ZP2에 포함되는 단백질로 구성됩니다.

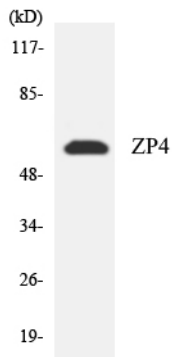
## 연구 분야

-

## 이미지 데이터



ZP4 항을 사용하여 Jurkat 세포 용해물을 위한 단백질 분석입니다. 오른쪽은 합성 펩타이드입니다.



ZP4 항을 사용하여 HepG2 세포 용해물을 위한 단백질 분석입니다.