

제품명: ZP2 토끼 다클론 항체

카탈로그 번호: APRab20307

연구용 전용

요약

설명	토끼 다클론 항체
숙주	토끼
적용	IHC, ICC/IF, ELISA
반응성	양, 쥐, 마우스
결합	비결합
변형	수정치 없음
아이소타입	IgG
클론성	다클론
형태	액체
농도	1mg/ml
Storage	Aliquot 하여 -20°C 에 보관(12 개월 유효). 냉동/해동 반복을 피하십시오.
Shipping	Ice bags
버퍼	글세롤 50%, 보오덴탈 0.5%, 산구방제 N 0.02% 를 함유한 PBS 용액
정제	천상정제

적용

희석 비율	IHC 1:100-1:300, ICC/IF 1:50-1:200, ELISA 1:20000-1:40000
분자량	-

항원 정보

유전자명	ZP2
다른 이름	ZP2; ZPA; Zona pellucida sperm-binding protein 2; Zona pellucida glycoprotein 2; Zp-2; Zona pellucida protein A
유전자 ID	7783.0
SwissProt ID	Q05996
면역원	양 ZP2 내부 영역에서 유래한 합성 펩타이드

배경

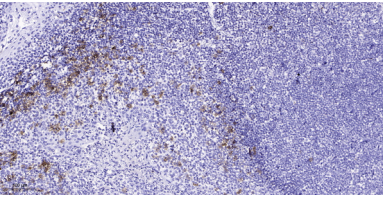
난자란 난자외 배를 둘러싸는 세포가 집합이다. 이는 수정란을 산란하고 정자 유형을 허용하는 세 가지 단백질로 구성된 다중단량체이다. 난자외 구조적 중요성 중 하나이며 침투를 차단하고 차질 및 침투에 관여한다. 이 유전자 결핍은 암컷에서 난자란 체를 형성하지 못하게 한다. 대체 물질을 사용하여 전사 분석이 가능하다. [RefSeq 제 2014 년 2 월, 별 단계 버전 번호 2 주성 단계용 번호]

됨. 또한 ZP 도판은 ZP 도판의 중합에 있어 무용할 수 있는 경우의 무용는 증폭적이지 않음. 참고로 유성 및 중후다차 중합을 매개하여 ZP1, ZP2, ZP3 및 ZP4 의 3~4 개 도판으로 구성됨.
 . ZP2 는 아장기 수에 의해 형성될 수 있음. PTM: O- 글리코실화된 항원 단백질 포함함. PTM: 막통분양에 대한 친화성에 의해 절단되어 특정 분형의 막을 생성함. PTM: 중후다차-
 막분양에 대한 친화성에 의해 절단되어 30 kDa 의 N- 말단을 생성하며 이는 항원 결합을 용이하게 함. 또한 막에 공유 결합된 상태에 있음. 또한 절단은 중후다차 중합에 의해 형성될 수 있음.
 . 유성 ZP 도판과 ZPA 하이브리드 포함. 유성 1 개 ZP 도판을 포함. 소위 ZP1 동형량에 의해 제어된 기간 막으로 구성된 ZP2 및 ZP3 중합체. 조직형 나사

연구 분야

발생물학 생식 수정

이미지 데이터



파판도판인 막 조직의 면역조직화학 분석. 1. 항를 1:200 으로 희석하여 4°C 에서 1시간 동안 반응시켰다. 2. Tris-EDTA, pH 9.0 용액 사용 여항을 회복시켰다. 3. 이 항를 1:200 으로 희석하여 45 분 동안 반응시켰다.