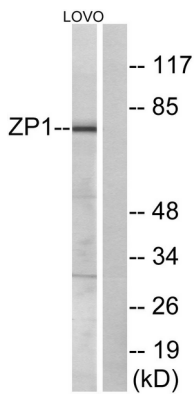


어떤 에종단 분형의 도메인을 생성한다. 유성 ZP 도메인 계열 ZPB 하위 계열이다. 유성 1 개 P 형식 유전체 도메인을 포함한다. 유성 1 개 ZP 도메인을 포함한다. 소위 ZP1 중량에 의해 극단적인 말단으로 구성된 ZP2 및 ZP3 중량체 조립을 생성한다.

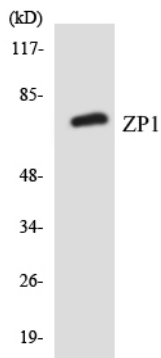
연구 분야

발생학, 생식, 종 생식 세포

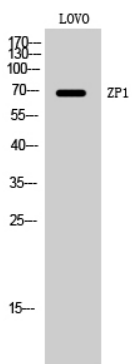
이미지 데이터



LOVO 세포에서 ZP1 항체를 사용하여 단백질 분석을 수행하는 것은 주로 혼합된 결과로 나타났습니다.



ZP1 항체를 사용하여 HeLa 세포에서 단백질 분석을 수행하는 것은 주로 혼합된 결과로 나타났습니다.



ZP1 단백질은 LOVO 세포에서 단백질 분석 시 약 1:20000 희석까지 검출되었습니다.