

제품명: ZnT-8 토끼 다클론 항체

카탈로그 번호: APRab20301

연구용 전용

요약

설명	토끼 다클론 항체
숙주	토끼
적용	WB, ELISA
반응성	인간 쥐 마우스
결합	비결합
변형	수정치 없음
아이소타입	IgG
클론성	다클론
형태	액체
농도	1mg/ml
Storage	Aliquot 하여 -20°C 에 보관(12개월 유효). 냉동/해동 반복을 피하십시오.
Shipping	Ice bags
버퍼	글세롤 50%, 보르덴탈 0.5%, 산구방제인 0.02%를 함유한 PBS 용액
정제	천상정제

적용

희석 비율	WB 1:500-1:2000, ELISA 1:5000-1:20000
분자량	41kDa

항원 정보

유전자명	SLC30A8
다른 이름	SLC30A8; ZNT8; Zinc transporter 8; ZnT-8; Solute carrier family 30 member 8
유전자 ID	169026.0
SwissProt ID	Q8IWU4
면역원	이 항원은 인간 SLC30A8 에서 유한항원편이를 사용하여 생성되었습니다. 아미노산 범위 171-220

배경

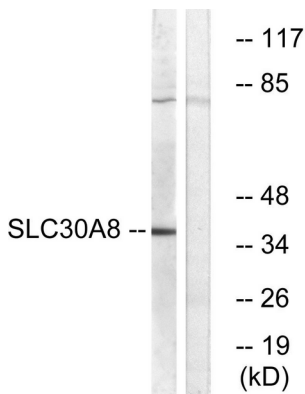
이 유전자는 코딩 단백질 세포 내 소포에 의해 운반되는 아연 수송체이다. 유전자 침묵 특이적 상해만은 주로 발현 다량 단백질 유출을 분해하는 NS-1 세포의 비경로 세포인 슬라크에 국한된다. 유전자는 비알코올성 지방(NIDDM)에 대한 감수성을 다량 유전자 변이 중 하나이다. 유전자는 새로운 아연 운반에 유전자 변이 발현을 증가시킨다. [RefSeq 제 2010년 3월, 또한 인간 유전체 데이터베이스에 HXXXXXHNH 도메인을 포함한다. 가능 아연 수송체 단백질 세포 내 소포에 의해 운반을 촉진한다. 알코올 취성 비세포에서 알코올성 지방은 저장

에 영향을 주는 주요 인자일 수 있다. **Trp-325** 변이는 **인슐린 저항성(NIDDM)**에 대한 감성을 부여하는 위험 인자이다 [MIM:125853]. 유성 양은 **확률적(CDF) 분석(ITC 2.A.4) 계열 SLC30A8** 하위 계열에 해당하며, 세포 내 위치 **양친구립분위질**에 관계한다. **조직성** **척추척수**에 염색 제한되어 있다. **염색을 생성하는 배색**에 의해 염색되며 **양친구립분위질**에 관계한다.

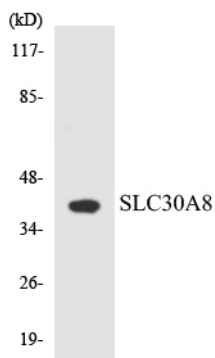
연구 분야

신경전달, 신진대사, 뼈, 근육, 발달

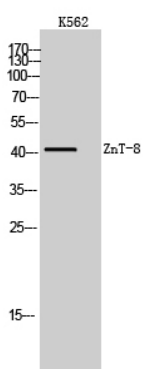
이미지 데이터



K562 세포를 SLC30A8 항체를 사용하여 Western blot 분석했다. 오른쪽은 샘플이다.



SLC30A8 항체를 사용하여 HeLa 세포를 Western blot 분석했다.



ZnT-8 단백질을 사용하여 K562 세포를 Western blot 분석했다. 이 항체는 1:20000로 희석했다.