

제품명: ZNF600 토끼 다클론 항체

카탈로그 번호: APRab20275

연구용 전용

요약

설명	토끼 다클론 항체
숙주	토끼
적용	IHC, ICC/IF, ELISA
반응성	인간 췌장
결합	비특이적
변형	수정치 없음
아이소타입	IgG
클론성	다클론
형태	액체
농도	1mg/ml
Storage	Aliquot 하여 -20°C 에 보관(12개월 유효). 냉동/해동 반복을 피하십시오.
Shipping	Ice bags
버퍼	글세롤 50%, 보르네올 0.5%, 산구방제 N 0.02%를 함유한 PBS 용액
정제	천상정제

적용

희석 비율	IHC 1:100-1:300, ICC/IF 1:50-1:200, ELISA 1:5000-1:20000
분자량	-

항원 정보

유전자명	ZNF600
다른 이름	ZNF600; Zinc finger protein 600
유전자 ID	162966.0
SwissProt ID	Q6ZNG1
면역원	이 항체는 인간 ZNF600에서 유래한 항원 펩타이드를 용해시킨 것입니다. 미신범: 250-300

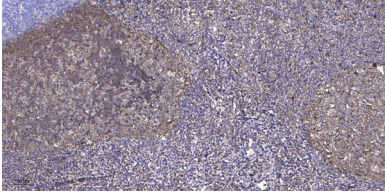
배경

가능 전 조절에 관여할 수 있음. PTM: DNA 손상 ATM 또는 ATR 에 의해 인산화. 유성 크로모솜 C2H2 형 염색체 단말기 결합. 유성 20 개 C2H2 형 염색체를 포함. 가능 전 조절에 관여할 수 있음. PTM: DNA 손상 ATM 또는 ATR 에 의해 인산화. 유성 크로모솜 C2H2 형 염색체 단말기 결합. 유성 20 개 C2H2 형 염색체를 포함.

연구 분야

-

이미지 데이터



과립과 표면적 면적 분석 1. 양을 1:200 으로 하여 4°C 에서 1시간 반응했다. 2. Tris-EDTA, pH 9.0 용액 사용 하여 양을 회복했다. 3. 양을 1:200 으로 하여 실온에서 45 분 반응했다.