

제품명: ZNF460 토끼 다클론 항체

카탈로그 번호: APRab20268

연구용 전용

요약

설명	토끼 다클론 항체
숙주	토끼
적용	WB, ELISA
반응성	인간 췌장
결합	비특이적
변형	수정치 없음
아이소타입	IgG
클론성	다클론
형태	액체
농도	1mg/ml
Storage	Aliquot 하여 -20°C 에 보관(12개월 유효). 냉동/해동 반복을 피하십시오.
Shipping	Ice bags
버퍼	글리세롤 50%, 보르덴탈 0.5%, 산기방부제 0.02%를 함유한 PBS 용액
정제	천상정제

적용

희석 비율	WB 1:500-1:2000, ELISA 1:5000-1:20000
분자량	64kDa

항원 정보

유전자명	ZNF460
다른 이름	ZNF460; ZNF272; Zinc finger protein 460; Zinc finger protein 272; Zinc finger protein HZF8
유전자 ID	10794.0
SwissProt ID	Q14592
면역원	이 항원은 인간 ZNF460에서 유래한 항원입니다. 용액 상에서 안정합니다. 아민산 번호: 461-510

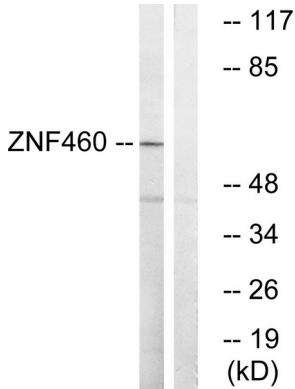
배경

인간 ZNF460(ZNF460)은 ZNF272와 같은 다른 ZNF 단백질과 함께 작용하여 염색체를 형성하는 데 관여하는 것으로 알려져 있습니다. 이 단백질은 염색체 구조를 유지하는 데 중요한 역할을 합니다. 이 단백질에 대한 정보는 ZFP93(MIM 604749)을 참조하십시오. OMIM 제 2004년 5월 5일 현재. 관련 유전자: PTM: DNA 손상 ATM 또는 ATR에 의해 인산화. 유성 크로모솜 C2H2형 인간 ZNF460 단백질에 결합. 유성 KRAB 도메인. 결합 포함. 유성 C2H2형 인간 ZNF460 단백질에 결합.

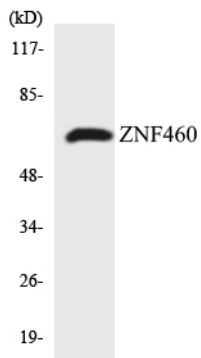
, 조특성 낮은 수준으로 발현됨. 쥐와 인간에서 가장 높은 수준으로 발현됨

연구 분야

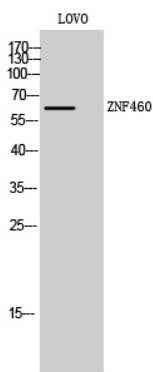
이미지 데이터



LOVO 세포를 ZNF460 항체를 사용하여 웨스턴 블롯 분석했다. 오른쪽은 항체 특이적으로 나타났다.



ZNF460 항체를 사용하여 HepG2 세포를 웨스턴 블롯 분석했다.



ZNF460 단백질을 이용한 LOVO 세포의 웨스턴 블롯 분석. 약량은 1:20000 으로 하였다.