

**제품명: ZNF436** 토끼 다클론 항체

**카탈로그 번호: APRab20265**

연구용 전용

## 요약

설명	토끼 다클론 항체
숙주	토끼
적용	WB, IHC, ICC/IF, ELISA
반응성	인간 췌장
결합	비특이적
변형	수정되지 않음
아이소타입	IgG
클론성	다클론
형태	액체
농도	1mg/ml
Storage	Aliquot 하여 -20°C 에 보관(12 개월 유효). 냉동/해동 반복을 피하십시오.
Shipping	Ice bags
버퍼	글리세롤 50%, 보오덴탈 0.5%, 산구방제인 0.02%를 함유한 PBS 용액
정제	천상정제

## 적용

희석 비율	WB 1:500-1:2000, IHC 1:100-1:300, ICC/IF 1:50-1:200, ELISA 1:10000-1:20000
분자량	50kDa

## 항원 정보

유전자명	ZNF436
다른 이름	ZNF436; KIAA1710; Zinc finger protein 436
유전자 ID	80818.0
SwissProt ID	Q9C0F3
면역원	이 항체는 인간 ZNF436 에 유한한 항원 펩타이드를 사용하여 생성되었습니다. (아민산 범위 71-120)

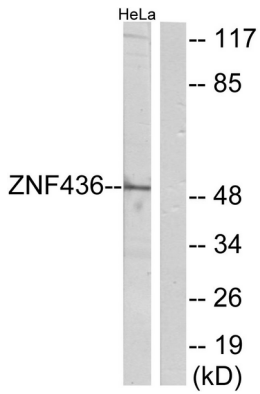
## 배경

가능 전이체 삽입 유성 크로마틴 C2H2 형이 연속적으로 결합하여 유성 KRAB 도메인 1 개를 포함 유성 C2H2 형이 연속적으로 12 개를 포함 조특성 태아 뇌 심장 간 방광 폐 피부 골근 위 창에 발현 가능 전이체 삽입 유성 크로마틴 C2H2 형이 연속적으로 12 개를 포함 유성 KRAB 도메인 1 개를 포함 유성 C2H2 형이 연속적으로 12 개를 포함 조특성 태아 뇌 심장 간 방광 폐 피부 골근 위 창에 발현

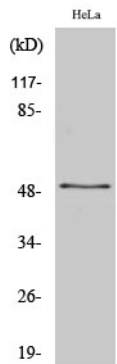
## 연구 분야

-

## 이미지 데이터



HeLa 세포를 ZNF436 항을 사용하여 단백질 분석한다. 오른쪽은 항만이다.



ZNF436 단백질에 대한 항을 사용하여 단백질 분석. 약량은 1:20000로 하였다.