

제품명: ZNF287 토끼 다클론 항체

카탈로그 번호: APRab20257

연구용 전용

요약

설명	토끼 다클론 항체
숙주	토끼
적용	WB, IHC, ICC/IF, ELISA
반응성	인간 췌장
결합	비결합
변형	수정치 없음
아이소타입	IgG
클론성	다클론
형태	액체
농도	1mg/ml
Storage	Aliquot 하여 -20°C 에 보관(12 개월 유효). 냉동/해동 반복을 피하십시오.
Shipping	Ice bags
버퍼	글세롤 50%, 보르네올 0.5%, 산구방제 N 0.02% 를 함유한 PBS 용액
정제	천상정제

적용

희석 비율	WB 1:500-1:2000, IHC 1:100-1:300, ICC/IF 1:50-1:200, ELISA 1:5000-1:10000
분자량	90kDa

항원 정보

유전자명	ZNF287
다른 이름	ZNF287; ZKSCAN13; Zinc finger protein 287; Zinc finger protein with KRAB and SCAN domains 13
유전자 ID	57336.0
SwissProt ID	Q9HBT7
면역원	이 항체는 인간 ZNF287 에서 유래한 항원 펩타이드를 용해성 단백질로 제조되었습니다. [RefSeq] 241-290

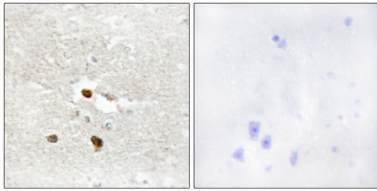
배경

연상퀴단 단백질 287 (ZNF287)은 인간에 발현되는 유전자 크루펠 (Krueppel) 계열의 연상퀴단 단백질을 암호화하여 전사 인자의 역할을 합니다. 크루펠은 야생형이 없거나 유전자는 17 번 염색체의 마그네스 증후군 (Smith-Magenis syndrome) 과 관련이 있습니다. [RefSeq] 2008 년 7 월, 가능 전 조건에 관할 수 있음 유성 크루펠 C2H2 형 연상퀴단 단백질 계열

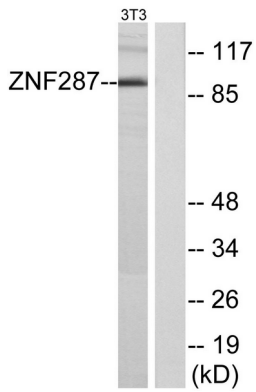
속함 유성KRAB 도판1 개포함 유성SCAN 박스도판1 개포함 유성C2H2 형이연순락14 개포함

연구 분야

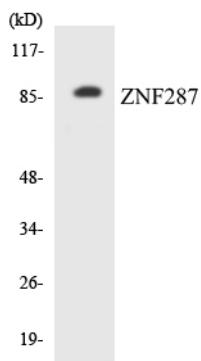
이미지 데이터



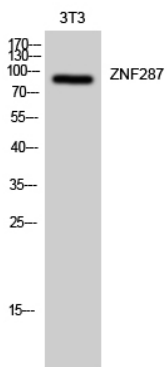
과포함도판1안노조에대한면적측정분석 ZNF287 항사용. 오른쪽은항표이로차이한결입니다



ZNF287 항를사용하여NIH/3T3 세포를이용하여단분분석합니다. 오른쪽은항표이로차이합니다



ZNF287 항를사용하여Jurkat 세포를이용하여단분분석합니다



ZNF287 다른항를이용한3T3 세포를이용하여단분분석. 차이는1:20000 이하입니다