

제품명: ZNF232 토끼 다클론 항체

카탈로그 번호: APRab20254

연구용 전용

요약

설명	토끼 다클론 항체
숙주	토끼
적용	IHC, ICC/IF, ELISA
반응성	인간 췌장
결합	비결합
변형	수정치 없음
아이소타입	IgG
클론성	다클론
형태	액체
농도	1mg/ml
Storage	Aliquot 하여 -20°C 에 보관(12 개월 유효). 냉동/해동 반복을 피하십시오.
Shipping	Ice bags
버퍼	글세롤 50%, 보르덴탈 0.5%, 산구방제 N 0.02% 를 함유한 PBS 용액
정제	천상정제

적용

희석 비율	IHC 1:100-1:300, ICC/IF 1:50-1:200, ELISA 1:5000-1:10000
분자량	-

항원 정보

유전자명	ZNF232
다른 이름	ZNF232; ZSCAN11; Zinc finger protein 232; Zinc finger and SCAN domain-containing protein 11
유전자 ID	7775.0
SwissProt ID	Q9UNY5
면역원	이 항체는 인간 ZNF232 에서 유래한 항원 펩타이드를 용해시킨 것입니다. 아민산 범위 171-220

배경

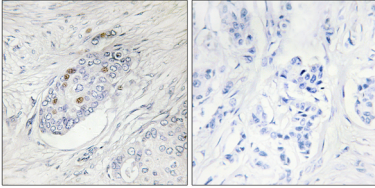
가능 전조제에 결합수 있는 유성 크립 C2H2 형 면역단백질 결합 유성 SCAN 박스도인 1 개를 포함 유성 C2H2 형 면역단백질 5 개를 포함 조특성 도 전조제에 결합수 있는 고화 , 난이 높은 발현을 보일 가능 전조제에 결합수 있는 유성 크립 C2H2 형 면역단백질 결합 유성 SCAN 박스도인 1 개를 포함 유성 C2H2 형 면역단백질 5 개를 포함 조특성

모든 조직에 분포하며 간혹 고환 난소에 높은 발현을 보임

연구 분야

-

이미지 데이터



과편에 포함된 유방 조직에 대한 NF232 항체 O-염기 염색 후 분석. 오른쪽 그림은 해당 염색 결과이다.