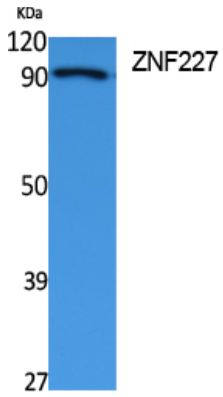
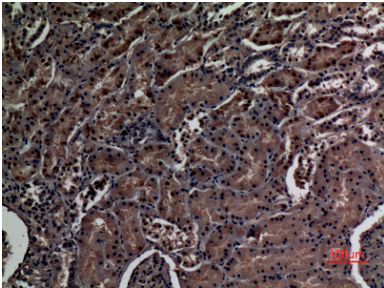


연구 분야

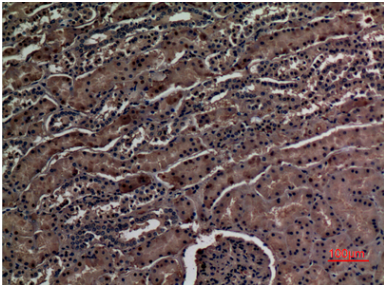
이미지 데이터



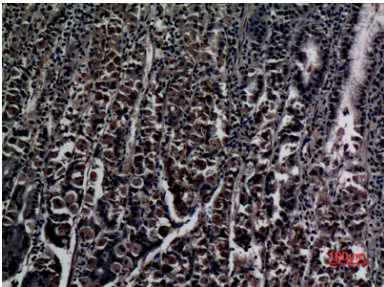
ZNF227 단백질 사용에 Jurkat 세포 주스에 대한 Western blot 분석을 수행했다. 이항체는 1:20000 로 확인했다.



괴반에포된인간상피면역조직화분석 항체는 1:100 로 확인했다.



괴반에포된인간상피면역조직화분석 항체는 1:100 로 확인했다.



괴반에포된인간위조직면역조직화분석 항체는 1:100 로 확인했다.