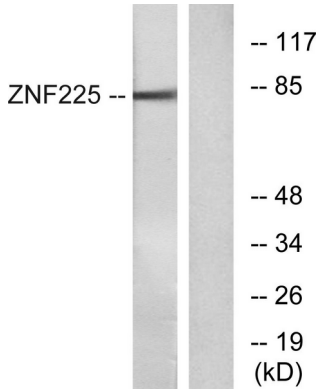
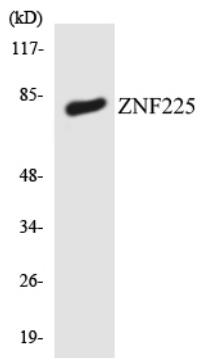


연구 분야

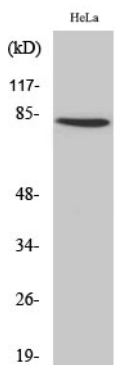
이미지 데이터



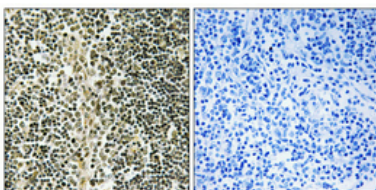
HeLa 세포를 ZNF225 항을 사용하여 Western blot 분석한다. 오른쪽은 항만만이다.



HT-29 세포를 ZNF225 항을 사용하여 Western blot 분석한다.



ZNF225 단백질을 용해한 세포 용액을 Western blot 분석. 차양은 1:20000로 하였다.



파편에 포함된 항원 조각을 면역조직화학 분석. 항체는 1:100로 하여 4°C에서 1시간 동안 반응시켰다. 항원 화학은 고압 교 Tris-EDTA, pH 8.0 용액을 사용했다. 음성 대조(오른쪽)은 항원만 면역 염색이 되지 않았다.