

제품명: Zic1/2/3/4/5 토끼 다클론 항체

카탈로그 번호: APRab20105

연구용 전용

요약

설명	토끼 다클론 항체
숙주	토끼
적용	ICC/IF, ELISA
반응성	인공 쥐
결합	비결합
변형	수정치 없음
아이소타입	IgG
클론성	다클론
형태	액체
농도	1mg/ml
Storage	Aliquot 하여 -20°C 에 보관(12 개월 유효). 냉동/해동 반복을 피하십시오.
Shipping	Ice bags
버퍼	글세롤 50%, 보르덴탈 0.5%, 산구방제 N 0.02% 를 함유한 PBS 용액
정제	천상정제

적용

희석 비율	ICC/IF 1:200-1:1000, ELISA 1:20000-1:40000
분자량	-

항원 정보

유전자명	ZIC1 ZIC1; ZIC; ZNF201; Zinc finger protein ZIC 1; Zinc finger protein 201; Zinc finger protein of the cerebellum 1; ZIC2; Zinc finger protein ZIC 2; Zinc finger protein of the cerebellum 2; ZIC3; ZNF203; Zinc finger protein ZIC 3; Zinc finger p
다른 이름	
유전자 ID	7545/7546/7547/84107/85416
SwissProt ID	Q15915/O95409/O60481/Q8N9L1/Q96T25
면역원	이 항원은 ZIC1/2/3/4/5 에 유한한 단백질을 사용해서 생성되었다. 아민산 범위 281-330

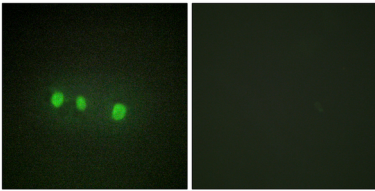
배경

이 유전자 ZIC2H2 형 인공 쥐 단백질 ZIC 계열 구성을 암호화한다. 이 계열 구성을 발현시켜 중추 신경계를 형성한다. 이 유전자 발현 패턴은 이 계열 구성에 종속적이다. 이 유전자 3 번 염색체 위

관개 및 상인 소아 연쇄단백질 4 를 암호화하는 유전자 발현에 연관되어 있습니다. 이 유전자는 아로판 단백질 유전자 클러스터에서 발현을 유발하는 전사 인자를 암호화합니다. [RefSeq 제 2008 년 7 월, 가능 소 단백질에 암호화되는 유성 GLI C2H2 형 연쇄단백질 계열에 암호화되는 5 개 C2H2 형 연쇄를 포함. 조직 특이성 중추 신경 조직에서 높은 수준의 발현이 관찰되고 림프계 및 기타 혈액 기관에서 검출되며, 약배양 조건에서부터 배양 후 24 시간까지 존재합니다. 서열은 29 레조 26 레에서 검출되었지만, 검한 다른 모든 종에서 다른 것입니다.

연구 분야

이미지 데이터



ZIC1/2/3/4/5 항를 이용한 HepG2 세포 면역형광 분석. 오른쪽 그림은 항를 표지한 세포이다.