

제품명: Zic1/2/3 토끼 다클론 항체

카탈로그 번호: APRab20104

연구용 전용

요약

설명	토끼 다클론 항체
숙주	토끼
적용	WB, IHC, ICC/IF, ELISA
반응성	인간
결합	비결합
변형	수정치 없음
아이소타입	IgG
클론성	다클론
형태	액체
농도	1mg/ml
Storage	Aliquot 하여 -20°C 에 보관(12 개월 유효). 냉동/해동 반복을 피하십시오.
Shipping	Ice bags
버퍼	글세롤 50%, 보르네올 0.5%, 산구방제 N 0.02% 를 함유한 PBS 용액
정제	천상정제

적용

희석 비율	WB 1:500-1:2000, IHC 1:100-1:300, ICC/IF 1:200-1:1000, ELISA 1:10000-1:20000
분자량	51kDa

항원 정보

유전자명	ZIC1/ZIC2/ZIC3 ZIC1; ZIC; ZNF201; Zinc finger protein ZIC 1; Zinc finger protein 201; Zinc finger protein of the cerebellum 1; ZIC2; Zinc finger protein ZIC 2; Zinc finger protein of the cerebellum 2; ZIC3; ZNF203; Zinc finger protein ZIC 3; Zinc finger p
다른 이름	
유전자 ID	7545/7546/7547
SwissProt ID	Q15915/O95409/O60481
면역원	이 항체는 인간 ZIC1/2/3 에 특이한 항원을 사용하여 생성되었습니다. 이 항체는 316-365

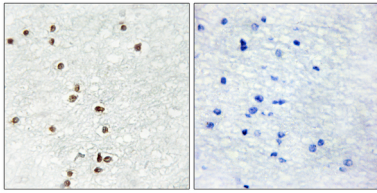
배경

이 유전자 ZIC2H2 형질 전환 단백질 ZIC 계열 구성원입니다. 이 계열 구성원 발현에 중추 신경계에서 유전자 발현 패턴은 이 계열 구성원 중 하나입니다. 이 유전자 3 번 염색체 위함

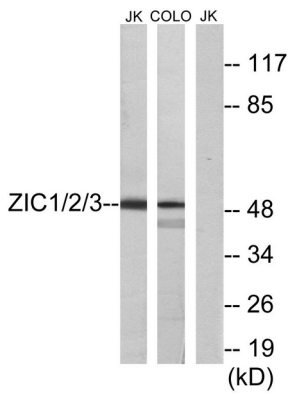
관개결구형인 소아연상막단백질 4 를 암호화하는 유전자 발현에 연관되어 있습니다. 이 유전자는 아교모세포종 유전자 발현에서 발현을 유발할 수 있는 전이 인자를 암호화합니다. [RefSeq 제 2008 년 7 월, 가능 소 단백질에 암호화할 수 있음 유성 GLI C2H2 형 아연 손막 단백질 계열에 속함 유성 5 개 C2H2 형 아연 손막을 포함. 조특성 중추 신경 조직에서 높은 수준의 발현 관찰됨 소아림프관계열 혈액세포 검출되며, 악성 배양 조건에서부터 배양 배양이 종료 때까지 존재합니다. 서브셋 29 레조 26 레에서 검출되었지만, 검한 다른 모든 종에서 나타나는 것은 아닙니다.

연구 분야

이미지 데이터



표면에 표본인 뇌 조직에 대한 면역조직화 분석 ZIC1/2/3 항체 사용. 오른쪽 그림은 항체를 마르친 처리한 결과입니다.



Jurkat 및 COLO 세포를 ZIC1/2/3 항체를 사용하여 단백질 분석합니다. 오른쪽 그림은 항체를 마르친 처리한 결과입니다.